

2DIREKT Vierleiter-Transformator- Anschlussklemme

für Anschlussbolzen nach DIN EN 50386.

Zum **waagerechten** oder **senkrechten** Anschluss von Cu- oder Al-Kabeln an die Sekundärseite von Verteilungstransformatoren, mit Bolzenanschlüssen nach DIN EN 50386 (1 kV).

2DIREKT-Anschlussklemmen sind typgeprüft nach IEC 61238 mit Cu-Kabeln, 240 mm².

Material:

Körper: hochfeste Al-Legierung, galvanisch verzinkt
Schrauben: Stahl, zinkbasierte Beschichtung

SW 8 für Druckschraube, 55 Nm.

SW 6 für Zylinderschraube, 25 Nm.

Andere Varianten auf Anfrage.

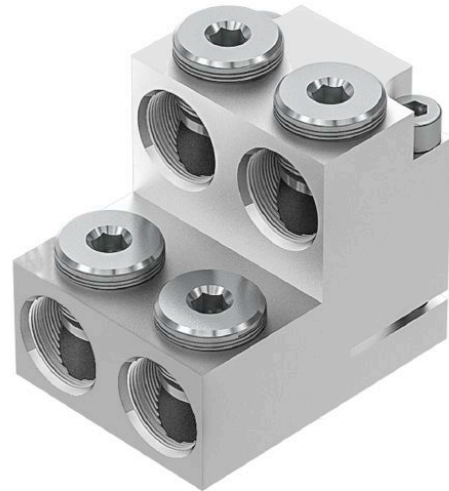


Abbildung kann abweichen.

Technische Daten

Artikelnummer		331 747 004
Anzahl Leiter		4
Anschlussmöglichkeit		waagerecht, senkrecht
Leiterquerschnitte	(mm ²)	35 - 240
Leiterbauart		RM feindrätig, RM, SM
Bolzenanschluss	(mm)	M20
Max. Scheinleistung bei 0,4 kV	(kVA)	400
Max. Strom	(A)	630
Erdungsmöglichkeit		ja
Min. Kerzenabstand	(mm)	93

Abmessungen

Länge	(mm)	84
Breite	(mm)	64
Höhe	(mm)	74