

Niederspannungsschraubverbinder, mit Sichtloch

Die Niederspannungsschraubverbinder entsprechen den Anforderungen aus DIN SPEC 47640 und können ohne Nacharbeit überschrumpft werden.

Bei diesem Artikel sind je 4 Stück in einem Polybeutel enthalten.

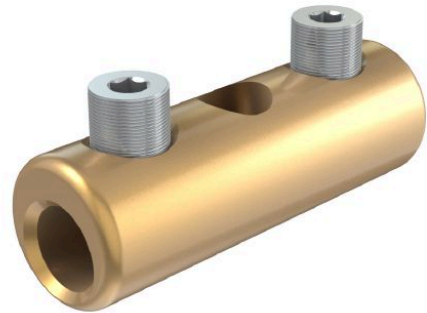


Abbildung kann abweichen.

Technische Daten

Artikelnummer		332 801 120 00001
Leiterquerschnitt Cu RE	(mm ²)	1,5 - 16
Leiterquerschnitt Cu RM	(mm ²)	1,5 - 16
Leiterquerschnitt Cu SM	(mm ²)	1,5 - 16
Anzahl Schrauben		2
Oberfläche		blank
Schlüsselweite		2,5 (Innensechskant)
Schraubentyp		Stiftschraube
Sichtloch		ja
Trennsteg		nein
Verpackungseinheit		4

Abmessungen

Außendurchmesser	Ø (mm)	10
Körperlänge	(mm)	30