

# CONNEX Geräteanschlusssteil, Größe 9, für GIS, bis 550 kV

## Anwendung:

- Geräteanschlusssteil zum Einbau in gasisolierte Schaltanlagen (GIS), gasisolierte Transformatoren, Leistungsschaltanlagen, Muffen und sonstige Geräte

## Eigenschaften:

- Kompakte Bauweise ermöglicht sehr kleine Kabelanschlussräume und damit eine deutliche Reduktion des Bedarfs an Isoliergas
- Vorprüfungen im Werk durch schnelle Wechsel der Anschlüsse möglich
- Erheblich reduzierte Montagezeit und sichere Montage
- Berührungssicher, wartungsfrei und überflutbar (IP67)

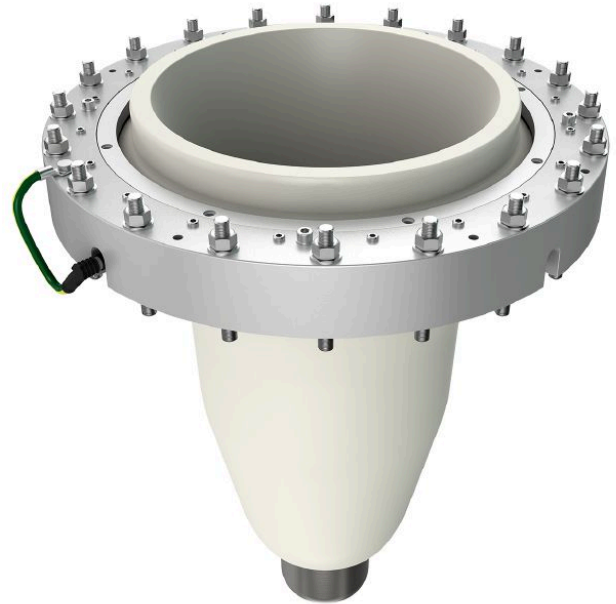


Abbildung kann abweichen.

## Technische Daten

<b>Artikelnummer</b>		<b>828 080 999 00004</b>
<b>Größe</b>		<b>9</b>
<b>Max. Betriebsspannung</b>	$U_m$ (kV)	<b>550</b>
<b>Nennspannung</b>	$U_n$ (kV)	<b>500</b>
<b>Leiter-Erdspannung</b>	$U_0$ (kV)	<b>290</b>
<b>Angewendete Normen</b>		<b>Kompakte Bauweise</b>
<b>Einbaulänge</b>	(mm)	<b>750</b>
<b>Lochkreisdurchmesser</b>	(mm)	<b>640</b>
<b>Durchmesser Flanschöffnung</b>	(mm)	<b>540</b>
<b>Kapazitiver Spannungsabgriff</b>		<b>mit</b>
<b>Einsatzort</b>		<b>Freiluft, Innenraum und Offshore</b>
<b>Isoliermedium</b>		<b>Gas</b>
<b>Stückprüfung: Nenn-Steh-Wechselspannung 1 min.</b>	(kV)	<b>650</b>
<b>Stückprüfung: Teilentladungsmessung &lt; 2 pC bei</b>	(kV)	<b>435</b>
<b>Nenn-Steh-Blitzstoßspannung BIL</b>	(kV)	<b>1550</b>
<b>Nennstrom</b>	$I_N$ (A)	<b>4000</b>
<b>Nenn-Stoßstrom</b>	(kA)	<b>170</b>