

Link Box LB.W.X.7.1.S1.E0.010

Erdungs-Boxen von PFISTERER sind die perfekte Lösung für alle Crossbonding- und Erdungskonzepte von Hochspannungs-Kabelanlagen. Das robuste Design hält widrigsten Umgebungsbedingungen stand und trägt so zu einer hohen Anlagenverfügbarkeit bei. Ein breites Produktportfolio ermöglicht maximale Flexibilität bei der Planung von Hochspannungs-Kabelanlagen.

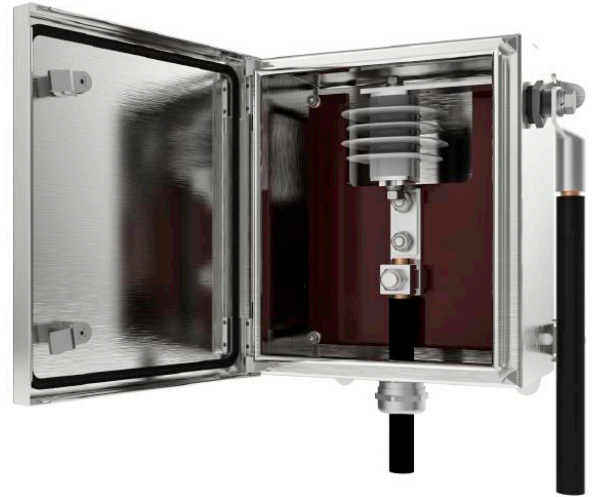


Abbildung kann abweichen.

Technische Daten

Artikelnummer	239 003 155	
Anwendung	Wandmontage	
Material	Rostfreier Stahl ANSI 304	
Link Box Typ	Überspannungsableiter	
Bondingkabel-Typ	Einleiterkabel	
Anzahl der Bondingkabelzugänge	Ein Bondingkabel zum Kabelschirm	
Anzahl der Erdungskabelzugänge	Erdungsanschluss außerhalb der Box	
Nennspannung des Überspannungsableiters	U_r (kV)	1
Anzahl Phasen	einphasig	
Leiterquerschnitt	(mm²)	70 - 150
Leiterdurchmesser des Bonding Kabels	(mm)	9 - 14
Gesamtdurchmesser des Bonding Kabels	(mm)	13 - 28
Schutzart	IP 66	