

Link Box LB.W.X.7.1.S1.E0.030

Erdungs-Boxen von PFISTERER sind die perfekte Lösung für alle Crossbonding- und Erdungskonzepte von Hochspannungs-Kabelanlagen. Das robuste Design hält widrigsten Umgebungsbedingungen stand und trägt so zu einer hohen Anlagenverfügbarkeit bei. Ein breites Produktportfolio ermöglicht maximale Flexibilität bei der Planung von Hochspannungs-Kabelanlagen.

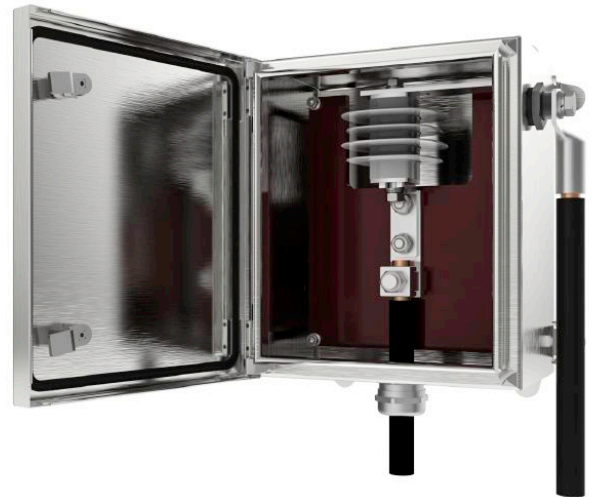


Abbildung kann abweichen.

Technische Daten

Artikelnummer	239 003 158	
Anwendung	Wandmontage	
Material	Rostfreier Stahl ANSI 304	
Link Box Typ	Überspannungsableiter	
Bondingkabel-Typ	Einleiterkabel	
Anzahl der Bondingkabelzugänge	Ein Bondingkabel zum Kabelschirm	
Anzahl der Erdungskabelzugänge	Erdungsanschluss außerhalb der Box	
Nennspannung des Überspannungsableiters	U _r (kV)	3
Anzahl Phasen	einphasig	
Leiterquerschnitt	(mm ²)	185 - 400
Leiterdurchmesser des Bonding Kabels	(mm)	14 - 25
Gesamtdurchmesser des Bonding Kabels	(mm)	20 - 35
Schutzart	IP 66	