

Pressabzweigklemme H-Form - Cu 50/50 mm²

für Kupferseile nach DIN 48201.
Zur Herstellung von Kabelabzweigen und Erdgitter-
Ringleitungen.

Sektorförmige Leiter müssen mit
Rundpresswerkzeugeinsätzen rund gepresst werden.

Material:

- Cu

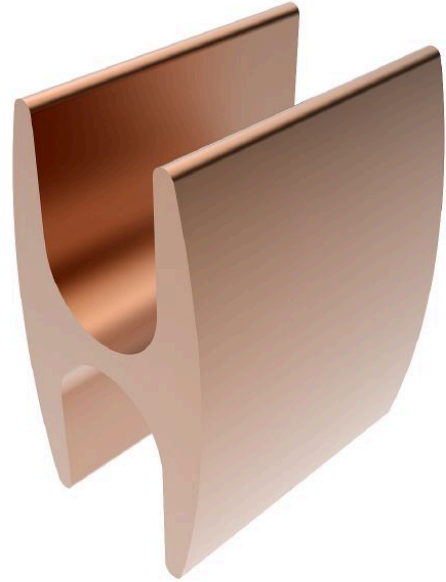


Abbildung kann abweichen.

Technische Daten

Typ	H-Form	
Artikelnummer		301 335 344
Querschnitt Hauptleiter	(mm ²)	50
Querschnitt Abzweigleiter	(mm ²)	50
Durchmesser Hauptleiter	(mm)	9
Durchmesser Abzweig	(mm)	9
Kennzahl		22 R
Anzahl Pressungen x Pressbreite	(mm)	3 x 5 / 1 x 28
Oberfläche		blank

Abmessungen

Maß B	b (mm)	15
Maß L	(mm)	28