

Pressabzweigklemme U-Form - Cu 50/25 mm²

für Kupferseile nach DIN 48201 Teil 1.
Zur Herstellung von Abzweigen an Freileitungen.

Material:
Cu blank

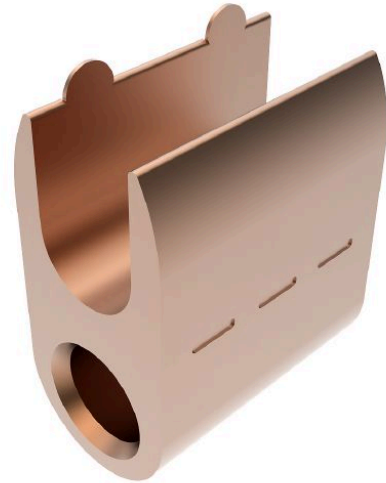


Abbildung kann abweichen.

Technische Daten

Typ	U-Form	
Artikelnummer	302 374 371	
Querschnitt Hauptleiter	(mm ²)	50
Querschnitt Abzweigleiter	(mm ²)	25
Durchmesser Hauptleiter	(mm)	9
Durchmesser Abzweig	(mm)	6,3
Kennzahl	19 R	
Anzahl Pressungen x Pressbreite	(mm)	3 x 5
Oberfläche	blank	

Abmessungen

Maß B	b (mm)	15
Maß H	h (mm)	25,5
Maß L	(mm)	28