

Zahnkabelschuh Cu mit einem Klemmdeckel

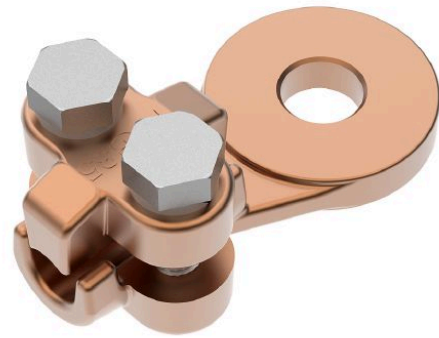


Abbildung kann abweichen.

Technische Daten

Artikelnummer		330 311 311
Leiterquerschnitt	(mm ²)	10 - 35
Durchmesser Bolzenanschluss	(mm)	10
Durchmesser Leiter	Ø (mm)	3,5 - 7,5
Lasche	Ø (mm)	30
Oberfläche		blank
Werkstoff		Cu

Abmessungen

Laschenbohrung	Ø (mm)	10,5
Maß L	(mm)	46
Maß S	s (mm)	6