

Zahnkabelschuh Cu mit einem Klemmdeckel

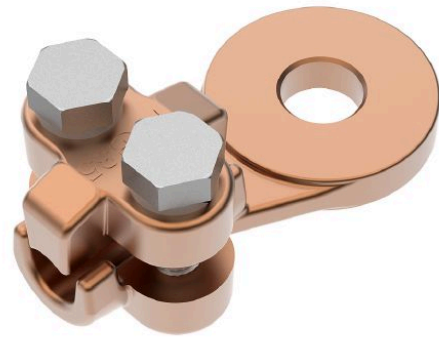


Abbildung kann abweichen.

Technische Daten

Artikelnummer		330 312 971
Leiterquerschnitt	(mm ²)	35 - 70
Durchmesser Bolzenanschluss	(mm)	12
Durchmesser Leiter	Ø (mm)	7,5 - 10,5
Lasche	Ø (mm)	30
Oberfläche		blank
Werkstoff		Cu

Abmessungen

Laschenbohrung	Ø (mm)	13
Maß L	(mm)	49
Maß S	s (mm)	7