

2DIREKT Einleiter-Transformatoren-Anschlussklemme

für Anschlussbolzen nach DIN EN 50386.

Zum **waagerechten** oder **senkrechten** Anschluss von Cu- oder Al-Kabeln an die Sekundärseite von Verteilungstransformatoren, mit Bolzenanschlüssen nach DIN EN 50386 (1 kV).

2DIREKT-Anschlussklemmen sind typgeprüft nach IEC 61238 mit Cu-Kabeln, 240 mm².

Material:

Körper: hochfeste Al-Legierung, galvanisch verzinkt
Schrauben: Stahl, zinkbasierte Beschichtung

SW 8 für Druckschraube, 55 Nm.
Kontern mit 50 Nm.

Andere Varianten auf Anfrage.

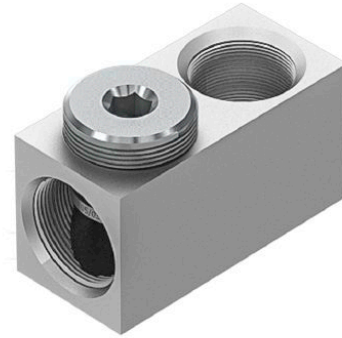


Abbildung kann abweichen.

Technische Daten

Artikelnummer		331 745 003
Anzahl Leiter		1
Anschlussmöglichkeit		waagerecht, senkrecht
Leiterquerschnitte	(mm²)	35 - 240
Leiterbauart		RM feindrätig, RM, SM
Bolzenanschluss	(mm)	M16
Min. Kerzenabstand	(mm)	67

Abmessungen

Länge	(mm)	64
Breite	(mm)	30
Höhe	(mm)	34