

# 2DIREKT Dreileiter-Transformatoren- Anschlussklemme

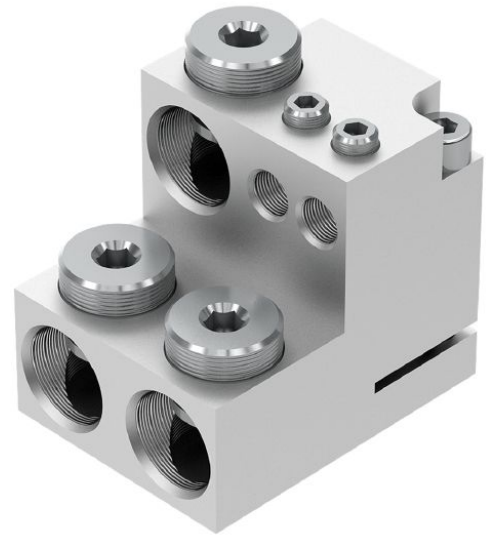


Abbildung kann abweichen.

## Technische Daten

<b>Artikelnummer</b>		<b>331 747 311</b>
<b>Anzahl Leiter</b>		<b>3</b>
<b>Anschlussmöglichkeit</b>		<b>waagrecht, senkrecht</b>
<b>Leiterquerschnitte</b>	<b>(mm<sup>2</sup>)</b>	<b>35 - 240</b>
<b>Leiterbauart</b>		<b>RM feindrätig, RM, SM</b>
<b>Bolzenanschluss</b>	<b>(mm)</b>	<b>M20</b>
<b>Trafo-Größe</b>	<b>(kVA)</b>	<b>250/400</b>
<b>Max. Strom</b>	<b>(A)</b>	<b>630</b>
<b>Erdungsmöglichkeit</b>		<b>ja</b>
<b>Min. Kerzenabstand</b>	<b>(mm)</b>	<b>97</b>