

# 2DIREKT Dreileiter-Transformator- Anschlussklemme

**Achtung:**

Die Mindestbestellmenge bei diesem Artikel beträgt 60 Stück, da es sich um eine Sondervariante der 2DIREKT handelt.

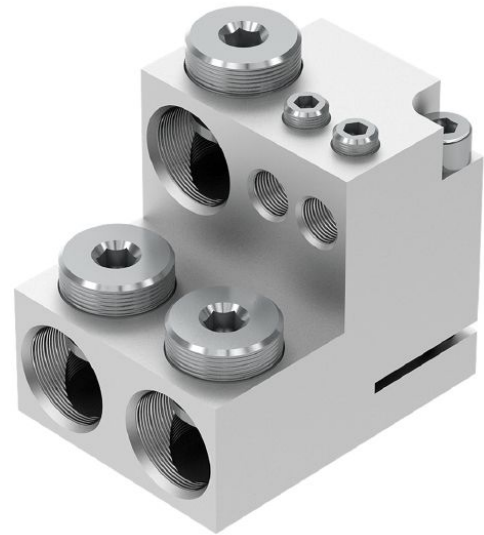


Abbildung kann abweichen.

## Technische Daten

<b>Artikelnummer</b>		<b>331 747 312</b>
<b>Anzahl Leiter</b>		<b>3</b>
<b>Anschlussmöglichkeit</b>		<b>waagrecht, senkrecht</b>
<b>Leiterquerschnitte</b>	(mm <sup>2</sup> )	<b>35 - 240</b>
<b>Leiterbauart</b>		<b>RM feindrätig, RM, SM</b>
<b>Bolzenanschluss</b>	(mm)	<b>M30 x 2</b>
<b>Max. Scheinleistung bei 0,4 kV</b>	(kVA)	<b>800</b>
<b>Max. Strom</b>	(A)	<b>1250</b>
<b>Erdungsmöglichkeit</b>		<b>ja</b>
<b>Min. Kerzenabstand</b>	(mm)	<b>93</b>