

# 2DIREKT A Zweileiter- Stromanschlussklemme, L-Form

Die Anschlussklemme 2DIREKT A ermöglicht den Kabelanschluss auf einer Sammelschiene. Die Klemme wird direkt auf der Schiene montiert. Über eine feine Rillung an der Unterseite der Klemme werden Linienkontakte hergestellt, die eine sehr gute und alterungsstabile Stromübertragung bei minimalen Kontaktwiderständen gewährleisten. Je nach Einbausituation gibt es die 2DIREKT A wahlweise mit Durchgangsbohrung, Gewindebohrung oder Stehbolzen.

## Material:

- Verbinderkörper aus hochfester Aluminiumlegierung, verzinkt
- Druckschrauben aus Stahl mit zinkbasierter Beschichtung

## Eigenschaften:

- Waagrechte oder senkrechte Anschlussmöglichkeit
- Patentierte Druckschraube mit integrierter Federscheibe
- Sicherer Linienkontakt durch Rillung - sowohl im Leiterkanal als auch auf der Klemmenunterseite
- Für gesamten Klemmbereich ohne Aderendhülsen geeignet
- Geschlossener Leiterkanal für sicheren Kontakt mit allen Einzelleitern
- Kompakte Bauform
- Anreihbar
- Elektrisch typgeprüft nach IEC 61238-1 Klasse A

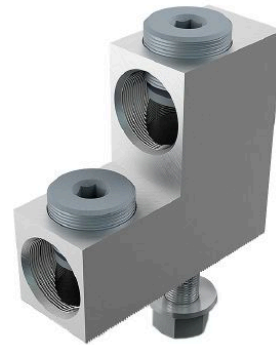


Abbildung kann abweichen.

## Technische Daten

Artikelnummer		331 748 103
Anzahl Leiter		2
Klemmenform		L-Form
Leiterquerschnitte	(mm <sup>2</sup> )	35 - 240
Leiterklassen		Aluminium Klasse 1 und 2, Kupfer Klasse 1, 2 und 5
Anschlussart		Stehbolzen
Anschlussgröße	(mm)	M12
Montagewerkzeug		SW8
Anzugsmoment	(Nm)	55

## Abmessungen

Durchmesser Leiterkanalbohrung	(mm)	24,4
Länge	(mm)	84
Breite	(mm)	30
Höhe	(mm)	74