

2DIREKT Zweileiter-Transformatoren- Anschlussklemme

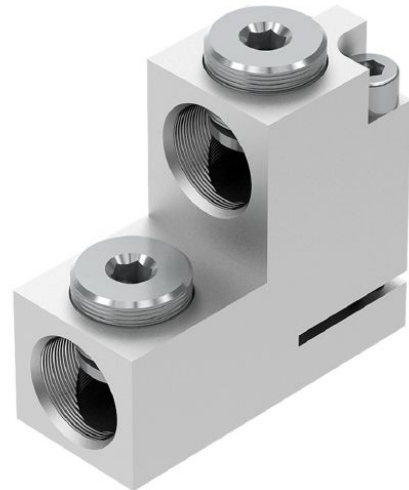


Abbildung kann abweichen.

Technische Daten

Artikelnummer		331 748 202
Anzahl Leiter		2
Anschlussmöglichkeit		waagrecht, senkrecht
Leiterquerschnitte	(mm ²)	35 - 240
Leiterbauart		RM feindrätig, RM, SM
Bolzenanschluss	(mm)	M24
Trafo-Größe	(kVA)	kundenspezifisch
Max. Strom	(A)	kundenspezifisch
Erdungsmöglichkeit		ja
Min. Kerzenabstand	(mm)	77