

2DIREKT Sechisleiter-Transformator-Anschlussklemme

für Anschlussbolzen nach DIN EN 50386.

Zum **waagerechten** oder **senkrechten** Anschluss von Cu- oder Al-Kabeln an die Sekundärseite von Verteilungstransformatoren, mit Bolzenanschlüssen nach DIN EN 50386 (1 kV).

2DIREKT-Anschlussklemmen sind typgeprüft nach IEC 61238 mit Cu-Kabeln, 240 mm².

Material:

Körper: hochfeste Al-Legierung, galvanisch verzinkt
Schrauben: Stahl, zinkbasierte Beschichtung

SW 8 für Druckschraube, 55 Nm.

SW 6 für Zylinderschraube, 25 Nm.

Andere Varianten auf Anfrage.

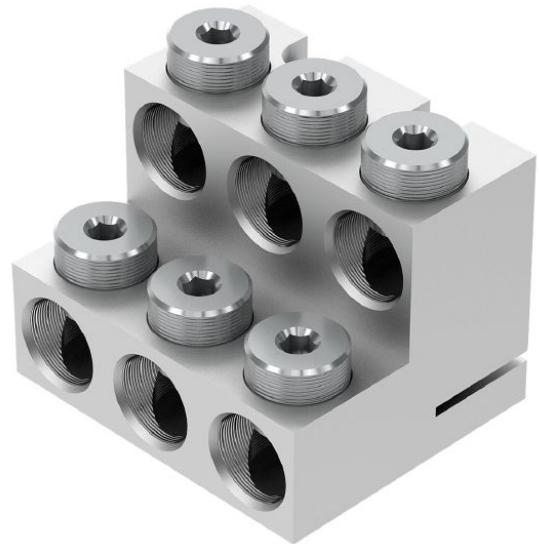


Abbildung kann abweichen.

Technische Daten

Artikelnummer		331 749 010
Anzahl Leiter		6
Anschlussmöglichkeit		waagerecht, senkrecht
Leiterquerschnitte	(mm ²)	35 - 240
Leiterbauart		RM feindrätig, RM, SM
Bolzenanschluss	(mm)	M30 x 2
Max. Scheinleistung bei 0,4 kV	(kVA)	800
Max. Strom	(A)	1250
Erdungsmöglichkeit		ja
Min. Kerzenabstand	(mm)	108

Abmessungen

Länge	(mm)	84
Breite	(mm)	100
Höhe	(mm)	74