

# 2DIREKT Sechsheiter-Transformator- Anschlussklemme

für Anschlussbolzen nach DIN EN 50386.

Zum **waagerechten** oder **senkrechten** Anschluss von Cu- oder Al-Kabeln an die Sekundärseite von Verteilungstransformatoren, mit Bolzenanschlüssen nach DIN EN 50386 (1 kV).

2DIREKT-Anschlussklemmen sind typgeprüft nach IEC 61238 mit Cu-Kabeln, 240 mm<sup>2</sup>.

## Material:

Körper: hochfeste Al-Legierung, galvanisch verzinkt  
Schrauben: Stahl, zinkbasierte Beschichtung

SW 8 für Druckschraube, 55 Nm.

SW 6 für Zylinderschraube, 25 Nm.

Andere Varianten auf Anfrage.

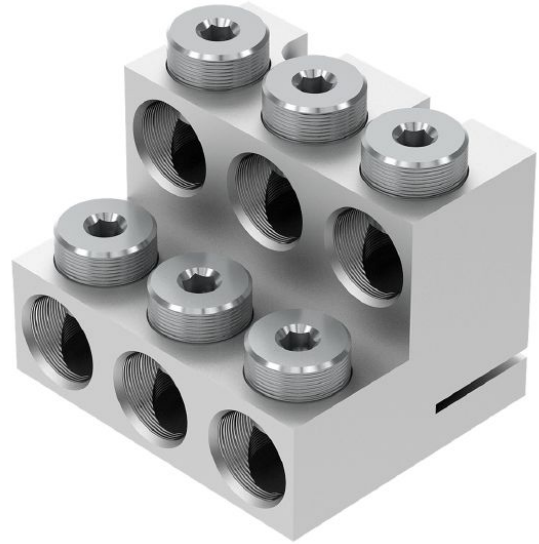


Abbildung kann abweichen.

## Technische Daten

<b>Artikelnummer</b>		<b>331 749 011</b>
<b>Anzahl Leiter</b>		<b>6</b>
<b>Anschlussmöglichkeit</b>		<b>waagerecht, senkrecht</b>
<b>Leiterquerschnitte</b>	(mm <sup>2</sup> )	<b>35 - 240</b>
<b>Leiterbauart</b>		<b>RM feindrätig, RM, SM</b>
<b>Bolzenanschluss</b>	(mm)	<b>M42 x 3</b>
<b>Max. Scheinleistung bei 0,4 kV</b>	(kVA)	<b>1250</b>
<b>Max. Strom</b>	(A)	<b>2000</b>
<b>Erdungsmöglichkeit</b>		<b>ja</b>
<b>Min. Kerzenabstand</b>	(mm)	<b>108</b>

## Abmessungen

<b>Länge</b>	(mm)	<b>84</b>
<b>Breite</b>	(mm)	<b>100</b>
<b>Höhe</b>	(mm)	<b>74</b>