

# 2DIREKT Sechisleiter-Transformator-Anschlussklemme

für Anschlussbolzen nach DIN EN 50386.

Zum **waagerechten** oder **senkrechten** Anschluss von Cu- oder Al-Kabeln an die Sekundärseite von Verteilungstransformatoren, mit Bolzenanschlüssen nach DIN EN 50386 (1 kV).

2DIREKT-Anschlussklemmen sind typgeprüft nach IEC 61238 mit Cu-Kabeln, 240 mm<sup>2</sup>.

## Material:

Körper: hochfeste Al-Legierung, galvanisch verzinkt  
Schrauben: Stahl, zinkbasierte Beschichtung

SW 8 für Druckschraube, 55 Nm.  
SW 6 für Zylinderschraube, 25 Nm.

Andere Varianten auf Anfrage.

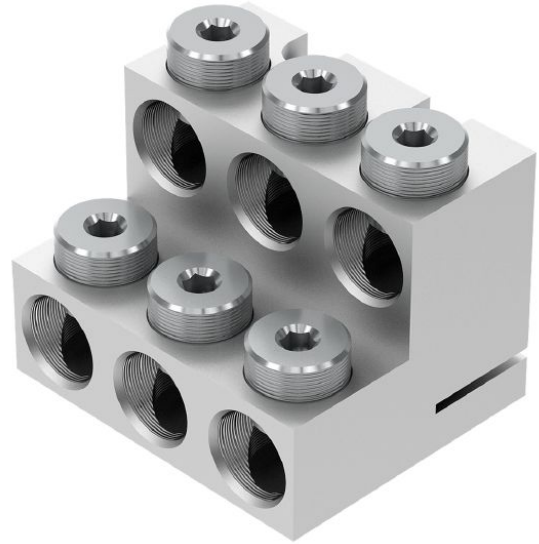


Abbildung kann abweichen.

## Technische Daten

Artikelnummer		331 749 012
Anzahl Leiter		6
Anschlussmöglichkeit		waagerecht, senkrecht
Leiterquerschnitte	(mm <sup>2</sup> )	35 - 240
Leiterbauart		RM feindrätig, RM, SM
Bolzenanschluss	(mm)	M48 x 3
Max. Scheinleistung bei 0,4 kV	(kVA)	2000
Max. Strom	(A)	3150
Erdungsmöglichkeit		ja
Min. Kerzenabstand	(mm)	108

## Abmessungen

Länge	(mm)	84
Breite	(mm)	100
Höhe	(mm)	74