

# 2DIREKT XL Zweileiter-Transformator- Anschlussklemme

für Anschlussbolzen nach DIN EN 50386.

Zum **waagerechten** Anschluss von Cu- oder Al-Kabeln an die Sekundärseite von Verteilungstransformatoren, mit Bolzenanschlüssen nach DIN EN 50386 (1 kV). Bei dieser Klemme handelt es sich um eine Sondervariante für den Einsatz an Transformatoren mit stark limitierten Platzverhältnissen.

## Material:

Körper: hochfeste Al-Legierung, galvanisch verzinkt  
Schrauben: Stahl, zinkbasierte Beschichtung

SW 8 für Druckschraube, 80 Nm.  
SW 6 für Zylinderschraube, 25 Nm.

Andere Varianten auf Anfrage.

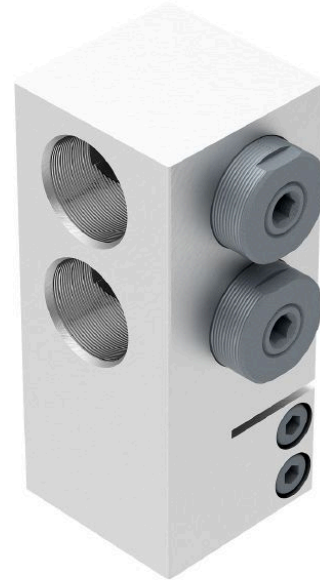


Abbildung kann abweichen.

## Technische Daten

Artikelnummer		331 752 233
Anzahl Leiter		2
Anschlussmöglichkeit		waagerecht
Leiterquerschnitte	(mm <sup>2</sup> )	185 - 400
Leiterbauart		RM feindrätig, RM, SM
Bolzenanschluss	(mm)	M30 x 2
Max. Scheinleistung bei 0,4 kV	(kVA)	800
Max. Strom	(A)	1250
Erdungsmöglichkeit		nein
Min. Kerzenabstand	(mm)	85

## Abmessungen

Länge	(mm)	60
Breite	(mm)	60
Höhe	(mm)	140