

2DIREKT Achtleiter-Transformator- Anschlussklemme

für Anschlussbolzen nach DIN EN 50386.

Zum **waagerechten** oder **senkrechten** Anschluss von Cu- oder Al-Kabeln an die Sekundärseite von Verteilungstransformatoren, mit Bolzenanschlüssen nach DIN EN 50386 (1 kV).

2DIREKT-Anschlussklemmen sind typgeprüft nach IEC 61238 mit Cu-Kabeln, 240 mm².

SW 8 für Druckschraube, 55 Nm.
SW 6 für Zylinderschraube, 25 Nm.

Andere Varianten auf Anfrage.

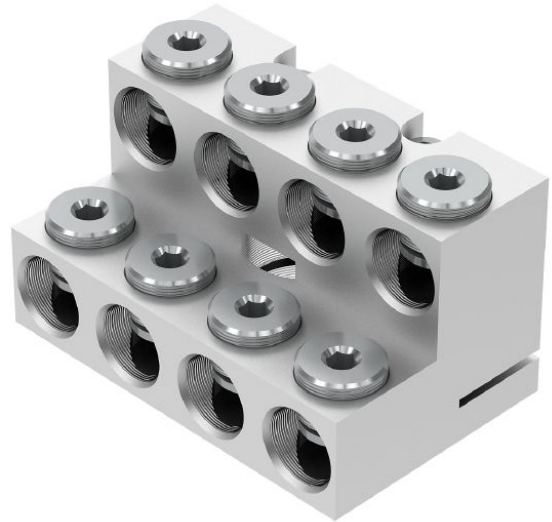


Abbildung kann abweichen.

Technische Daten

Artikelnummer		331 754 001
Anzahl Leiter		8
Anschlussmöglichkeit		waagrecht, senkrecht
Leiterquerschnitte	(mm ²)	35 - 240
Leiterbauart		RM feindrätig, RM, SM
Bolzenanschluss	(mm)	M42 x 3
Trafo-Größe	(kVA)	800/1000
Max. Strom	(A)	2000
Erdungsmöglichkeit		ja
Min. Kerzenabstand	(mm)	129

Abmessungen

Länge	(mm)	84
Breite	(mm)	132
Höhe	(mm)	74