

1DIREKT Achtleiter-Transformator- Anschlussklemme

für Anschlussbolzen nach DIN EN 50386.

Zum **waagerechten** Anschluss von Cu- oder Al-Kabeln an die Sekundärseite von Verteilungstransformatoren, mit Bolzenanschlüssen nach DIN EN 50386 (1 kV). Ein Anschluss von feindrätigen Leitern ist bei 1DIREKT Klemmen nicht zulässig.

1DIREKT-Anschlussklemmen sind typgeprüft nach IEC 61238 mit Cu-Kabeln, 240 mm².

Material:

Körper: hochfeste Al-Legierung, galvanisch verzinkt
Schrauben: Stahl, zinkbasierte Beschichtung

SW 8 für Druckschraube, 55 Nm.

SW 6 für Zylinderschraube, 25 Nm.

Andere Varianten auf Anfrage.

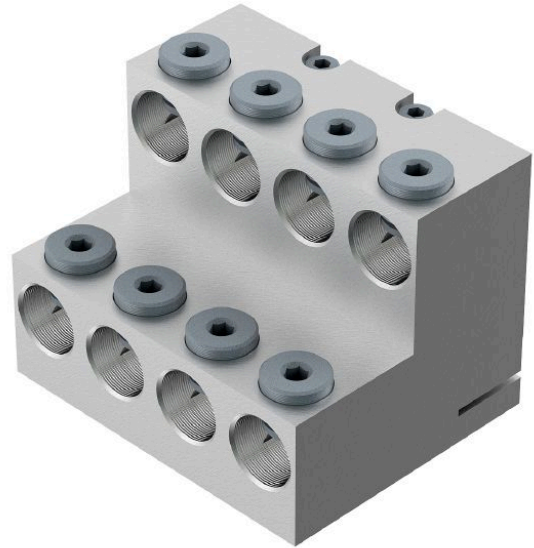


Abbildung kann abweichen.

Technische Daten

Artikelnummer		331 755 001
Anzahl Leiter		8
Anschlussmöglichkeit		waagerecht
Leiterquerschnitte	(mm ²)	185 - 240 RE/SE 185 - 400 RM/SM
Leiterbauart		RE, SE, RM, SM, kein feindrätiger Leiter zulässig
Bolzenanschluss	(mm)	M55 x 3
Max. Scheinleistung bei 0,4 kV	(kVA)	2500
Min. Kerzenabstand	(mm)	153

Abmessungen

Länge	(mm)	118
Breite	(mm)	146
Höhe	(mm)	110