

2DIREKT S Zweileiter-Transformator- Anschlussklemmen

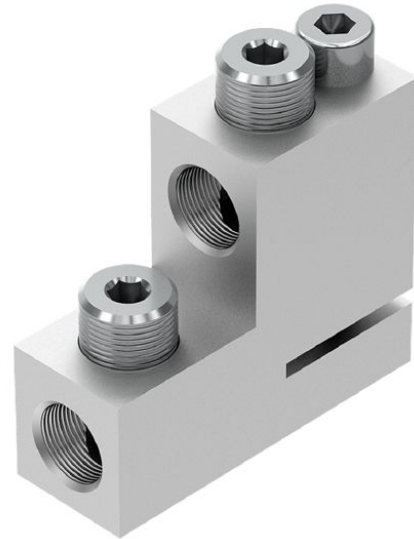


Abbildung kann abweichen.

Technische Daten

Artikelnummer		331 756 003
Anzahl Leiter		2
Anschlussmöglichkeit		waagrecht, senkrecht
Leiterquerschnitte	(mm ²)	16 - 95
Leiterbauart		RM feindrätig, RM, SM
Bolzenanschluss	(mm)	M20
Max. Scheinleistung bei 0,4 kV	(kVA)	400
Max. Strom	(A)	630
Erdungsmöglichkeit		ja
Min. Kerzenabstand	(mm)	58

Abmessungen

Breite	(mm)	24
Höhe	(mm)	68
Tiefe	(mm)	68