

2DIREKT S Zweileiter-Transformator- Anschlussklemmen, flach

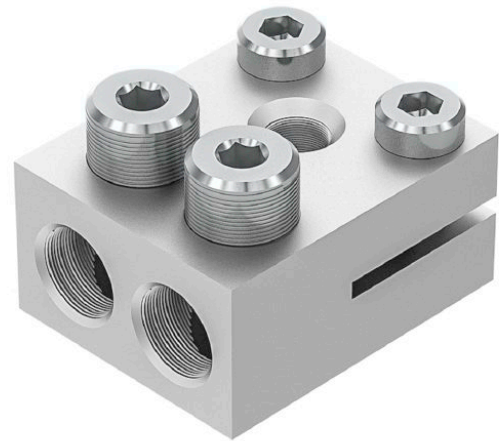


Abbildung kann abweichen.

Technische Daten

Artikelnummer		331 756 020
Anzahl Leiter		2
Anschlussmöglichkeit		waagrecht, senkrecht
Leiterquerschnitte	(mm ²)	16 - 95
Leiterbauart		RM feindrätig, RM, SM
Bolzenanschluss	(mm)	M12
Trafo-Größe	(kVA)	100/160
Max. Strom	(A)	250
Erdungsmöglichkeit		ja
Min. Kerzenabstand	(mm)	64

Abmessungen

Breite	(mm)	44
Höhe	(mm)	26
Tiefe	(mm)	54