

1 kV Gießharzmuffenset 140/420N für 4-Leiter Kabel inklusive Schraub-Compakt-Klemme (SCK) 330 935 006

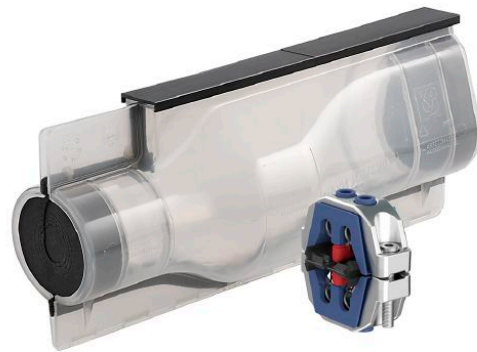


Abbildung kann abweichen.

Technische Daten

Artikelnummer		332 407 033
Hauptkabeldurchmesser max.	(mm)	60
Anzahl Adern Hauptkabel		4
Querschnitt Hauptleiter Al SE	(mm ²)	185 - 240
Querschnitt Hauptleiter Al SM	(mm ²)	185 - 240
Querschnitt Hauptleiter Cu SM	(mm ²)	185 - 240
Abzweigkabeldurchmesser max.	(mm)	45
Querschnitt Abzweigleiter	(mm ²)	6 - 70 + 95SE
geeignet für Kabeltypen		N(A)2XY, N(A)2X2Y, N(A)YY, N(A)Y2Y
Klemmring		330935006
Durchmesser Kernlochbohrung Klemmring	(mm)	12,5
Muffentyp		140/420N
Schalen-Material		Polycarbonat
Gießharztyp		KP-PUR 2000
Gießharzgebinde		Mischbeutel
Gießharzmenge	(l)	3,9

Abmessungen

Muffenkorpus-Durchmesser	(mm)	140
Außenlänge	(mm)	420
Innenlänge	(mm)	350