

# 1 kV Gießharzmuffenset 140/420N für 3½-Leiter Kabel inklusive ISICOMPACT Kabelabzweigklemme 331 896 021

\*Bei 150 mm<sup>2</sup> RM Hauptleitern sind nur 6 - 25 mm<sup>2</sup>  
SE/SM, 6 - 35 mm<sup>2</sup> RM und 6 - 50 mm<sup>2</sup> RE als Abzweig  
möglich.

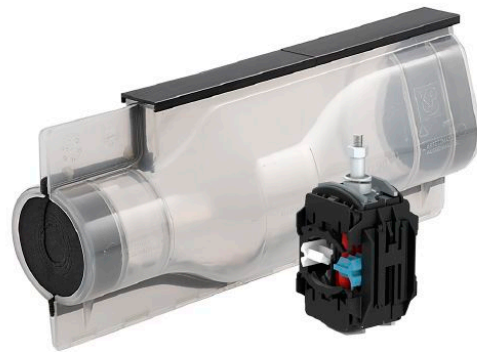


Abbildung kann abweichen.

## Technische Daten

<b>Artikelnummer</b>		<b>332 407 127</b>
<b>Hauptkabeldurchmesser max.</b>	(mm)	60
<b>Anzahl Adern Hauptkabel</b>		3 1/2
<b>Querschnitt Hauptleiter Al RM</b>	(mm <sup>2</sup> )	70/35 - 150/70 (95)*
<b>Querschnitt Hauptleiter Cu RM</b>	(mm <sup>2</sup> )	70/35 - 150/70 (95)*
<b>Querschnitt Hauptleiter Al SM</b>	(mm <sup>2</sup> )	70/35 - 150/70 (95)
<b>Querschnitt Hauptleiter Cu SM</b>	(mm <sup>2</sup> )	70/35 - 150/70 (95)
<b>Abzweigkabeldurchmesser max.</b>	(mm)	45
<b>Querschnitt Abzweigleiter</b>	(mm <sup>2</sup> )	6 - 50 + 70SE*
<b>geeignet für Kabeltypen</b>		NA2XY, N(A)YY
<b>Klemmring</b>		331896021
<b>Muffentyp</b>		140/420N
<b>Schalen-Material</b>		Polycarbonat
<b>Gießharztyp</b>		KP-PUR 2000
<b>Gießharzgebinde</b>		Mischbeutel
<b>Gießharzmenge</b>	(l)	3,9

## Abmessungen

Muffenkorpus-Durchmesser	(mm)	140
Außenlänge	(mm)	420
Innenlänge	(mm)	350