

1 kV Gießharzmuffenset 140/420K für 4-Leiter Kabel inklusive ISICOMPACT Kabelabzweigklemme 331 896 004

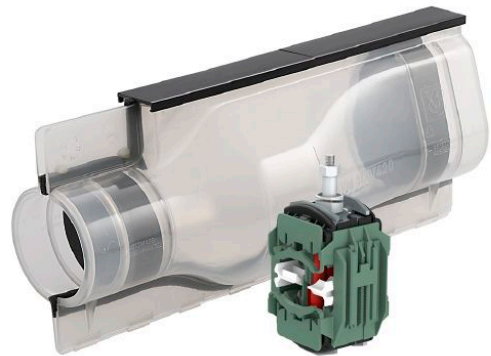


Abbildung kann abweichen.

Technische Daten

Artikelnummer		332 407 135
Hauptkabeldurchmesser max.	(mm)	60
Anzahl Adern Hauptkabel		4
Querschnitt Hauptleiter Al SE	(mm ²)	70 - 185
Querschnitt Hauptleiter Al SM	(mm ²)	70 - 150
Querschnitt Hauptleiter Cu SM	(mm ²)	70 - 150
Abzweigkabeldurchmesser max.	(mm)	45
Querschnitt Abzweigleiter	(mm ²)	6 - 50 + 70SE
geeignet für Kabeltypen		NA2XY, N(A)YY
Klemmring		331896004
Muffentyp		140/420K
Schalen-Material		Polycarbonat
Gießharztyp		KP-PUR 2000
Gießharzgebinde		Mischbeutel
Gießharzmenge	(l)	3,25

Abmessungen

Muffenkorpus-Durchmesser	(mm)	140
Außenlänge	(mm)	420
Innenlänge	(mm)	270