

1 kV Gießharzmuffenset 140/420K für 4-Leiter Kabel inklusive ISICOMPACT L Kabelabzweigklemme 331 896 103

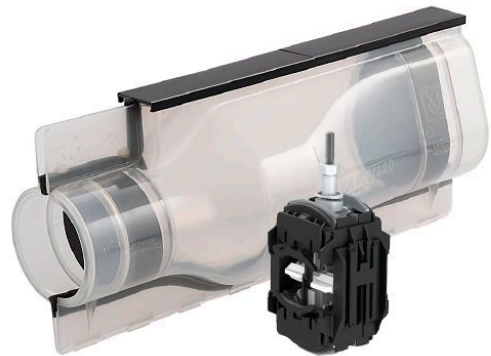


Abbildung kann abweichen.

Technische Daten

Artikelnummer		332 409 137
Hauptkabeldurchmesser max.	(mm)	60
Anzahl Adern Hauptkabel		4
Querschnitt Hauptleiter Al SE	(mm ²)	120 - 240
Querschnitt Hauptleiter Al SM	(mm ²)	120 - 150
Querschnitt Hauptleiter Cu SM	(mm ²)	120 - 150
Abzweigkabeldurchmesser max.	(mm)	45
Querschnitt Abzweigleiter	(mm ²)	6 - 50
geeignet für Kabeltypen		N(A)2XY, N(A)2X2Y, N(A)YY, N(A)Y2Y
Klemmring		331896103
Muffentyp		140/420K
Schalen-Material		Polycarbonat
Gießharztyp		KP-FILL BRH
Gießharzgebinde		Mischbeutel
Gießharzmenge	(l)	3,25

Abmessungen

Muffenkorpus-Durchmesser	(mm)	140
Außenlänge	(mm)	420
Innenlänge	(mm)	270