

1 kV Gießharzmuffenset 150/50 für 4-Leiter Kabel inklusive Schraub-Compakt-Klemme (SCK) 331 894 006

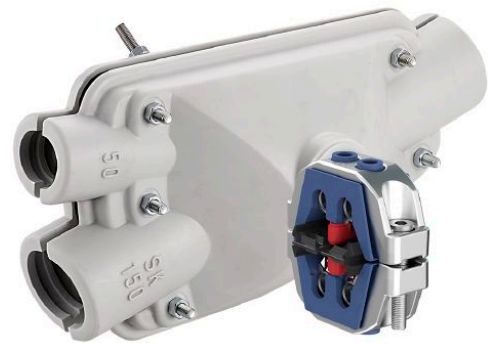


Abbildung kann abweichen.

Technische Daten

Artikelnummer		332 409 316
Hauptkabeldurchmesser max.	(mm)	50
Anzahl Adern Hauptkabel		4
Querschnitt Hauptleiter Al SE	(mm ²)	95 - 150
Querschnitt Hauptleiter Al SM	(mm ²)	70 - 120
Querschnitt Hauptleiter Cu SM	(mm ²)	70 - 120
Abzweigkabeldurchmesser max.	(mm)	30
Querschnitt Abzweigleiter	(mm ²)	6 - 50
geeignet für Kabeltypen		N(A)2XY, N(A)2X2Y, N(A)YY, N(A)Y2Y
Klemmring		331894006
Durchmesser Kernlochbohrung Klemmring	(mm)	11,4
Muffentyp		150/50
Schalen-Material		Polypropylen
Gießharztyp		KP-FILL BRH
Gießharzgebinde		Dosen
Gießharzmenge	(l)	3,3

Abmessungen

Muffenkorpus-Durchmesser	(mm)	150
Außenlänge	(mm)	344
Innenlänge	(mm)	278