

Abzweigmuffe AM 165/450

Hauptkabel: 4 x 95 - 240 mm², max. Ø 65 mm

Abzweigkabel: 4 x 25 - 185 mm², max. Ø 50 mm

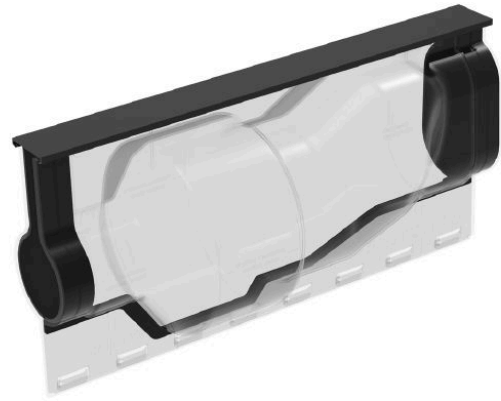


Abbildung kann abweichen.

Technische Daten

Artikelnummer		332 409 585
Querschnitt Hauptleiter	(mm ²)	95 - 240
Querschnitt Abzweigleiter	(mm ²)	25 - 185
Muffentyp		165/450
Schalen-Material		Polycarbonat
Gießharztyp		KP-FILL BRH
Gießharzgebinde		Dosen
Gießharzmenge	(l)	5,7

Abmessungen

Muffenkörper-Durchmesser	(mm)	165
Außenlänge	(mm)	450
Innenlänge	(mm)	390