

Einleiter-Innenraum-Kaltschrumpf- Endverschluss, 36/42 kV, 25-95 mm², mit SICON Schraubkabelschuh (332 604 012)

für XLPE Kabel mit Kupferdraht-Schirm.

Material:

- Silikon

Vorteile:

- Zuverlässiges Kontaktieren aller Leiter
- Optimale Kontaktkraft für alle Leiter
- Keine Beschädigung von Einzelleitern
- Hervorragende Isolation
- Selbstreinigend und wartungsfrei
- Großer Einsatzbereich
- Geprüft nach HD 629.1 S2

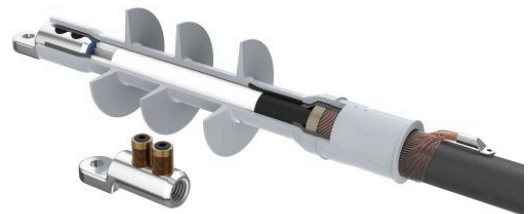


Abbildung kann abweichen.

Technische Daten

Artikelnummer	332 731 400
Bezeichnung	PCIT-C 36-42/25-95-1
Einsatzort	Innenraum
Kabelquerschnitt bei 36 kV	(mm ²) 35 - 95
Kabelquerschnitt bei 42 kV	(mm ²) 25 - 95
Empfohlener Kabelschuh	332 604 012
Inklusive Kabelschuh	ja
Kaltschrumpfkörper-Typ	CTSB
Min. Durchmesser Isolation / Kabelschuh	(mm) 20,8
Max. Durchmesser Isolation / Kabelschuh	(mm) 36
Max. Breite der Lasche	(mm) 40
Anzahl Schirme	3

Abmessungen

Kriechweglänge C, +/- 20 mm	(mm)	580
Endverschlusslänge L, +/- 10 mm	(mm)	390
Innendurchmesser Körper D1, +/- 1mm	(mm)	16
Innendurchmesser Spirale D2, +/- 2 mm	(mm)	50
Schirmdurchmesser D3, +/- 5 mm	(mm)	100