

## Einleiter-Innenraum-Kaltschrumpf- Endverschluss, 36/42 kV, 95-300 mm<sup>2</sup>, mit SICON Schraubkabelschuh (332 605 012)

für XLPE Kabel mit Kupferdraht-Schirm.

### Material:

- Silikon

### Vorteile:

- Zuverlässiges Kontaktieren aller Leiter
- Optimale Kontaktkraft für alle Leiter
- Keine Beschädigung von Einzelleitern
- Hervorragende Isolation
- Selbstreinigend und wartungsfrei
- Großer Einsatzbereich
- Geprüft nach HD 629.1 S2

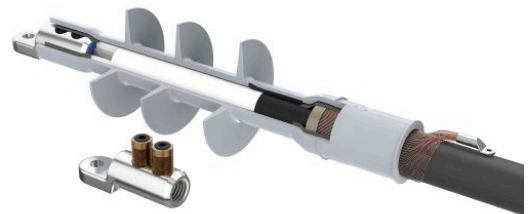


Abbildung kann abweichen.

## Technische Daten

Artikelnummer		332 731 403
Bezeichnung		PCIT-C 36-42/95-300-1
Einsatzort		Innenraum
Kabelquerschnitt bei 36 kV	(mm <sup>2</sup> )	120 - 300
Kabelquerschnitt bei 42 kV	(mm <sup>2</sup> )	95 - 300
Empfohlener Kabelschuh		332 605 012
Inklusive Kabelschuh		ja
Kaltschrumpfkörper-Typ		CTSB
Min. Durchmesser Isolation / Kabelschuh	(mm)	28,6
Max. Durchmesser Isolation / Kabelschuh	(mm)	50
Max. Breite der Lasche	(mm)	55
Anzahl Schirme		3

## Abmessungen

Kriechweglänge C, +/- 20 mm	(mm)	620
Endverschlusslänge L, +/- 10 mm	(mm)	430
Innendurchmesser Körper D1, +/- 1mm	(mm)	22
Innendurchmesser Spirale D2, +/- 2 mm	(mm)	65
Schirmdurchmesser D3, +/- 5 mm	(mm)	100