

# Einleiter-Innenraum-Kaltschrumpf- Endverschluss, 36/42 kV, 400-630 mm<sup>2</sup>, mit SICON Schraubkabelschuh (332 606 012)

für XLPE Kabel mit Kupferdraht-Schirm.

**Material:**

- Silikon

**Vorteile:**

- Zuverlässiges Kontaktieren aller Leiter
- Optimale Kontaktkraft für alle Leiter
- Keine Beschädigung von Einzelleitern
- Hervorragende Isolation
- Selbstreinigend und wartungsfrei
- Großer Einsatzbereich
- Geprüft nach HD 629.1 S2

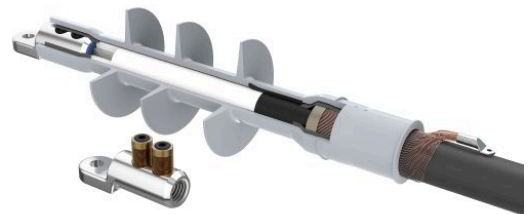


Abbildung kann abweichen.

## Technische Daten

<b>Artikelnummer</b>	<b>332 731 405</b>
<b>Bezeichnung</b>	<b>PCIT-C 36-42/400-630-1</b>
<b>Einsatzort</b>	<b>Innenraum</b>
<b>Kabelquerschnitt bei 36 kV</b>	(mm <sup>2</sup> ) 400 - 630
<b>Kabelquerschnitt bei 42 kV</b>	(mm <sup>2</sup> ) 400 - 630
<b>Empfohlener Kabelschuh</b>	332 606 012
<b>Inklusive Kabelschuh</b>	ja
<b>Kaltschrumpfkörper-Typ</b>	CTSB
<b>Min. Durchmesser Isolation / Kabelschuh</b>	(mm) 35,1
<b>Max. Durchmesser Isolation / Kabelschuh</b>	(mm) 61
<b>Max. Breite der Lasche</b>	(mm) 60
<b>Anzahl Schirme</b>	3

## Abmessungen

Kriechweglänge C, +/- 20 mm	(mm)	640
Endverschlusslänge L, +/- 10 mm	(mm)	450
Innendurchmesser Körper D1, +/- 1mm	(mm)	27
Innendurchmesser Spirale D2, +/- 2 mm	(mm)	70
Schirmdurchmesser D3, +/- 5 mm	(mm)	100