

Einleiter-Freiluft-Kaltschrumpf- Endverschluss, 12/24 kV, 185-300 mm², ohne Schraubkabelschuh

für XLPE Kabel mit Kupferdraht-Schirm.

Material:

- Silikon

Vorteile:

- Zuverlässiges Kontaktieren aller Leiter
- Optimale Kontaktkraft für alle Leiter
- Keine Beschädigung von Einzelleitern
- Hervorragende Isolation
- Selbstreinigend und wartungsfrei
- Großer Einsatzbereich
- Geprüft nach HD 629.1 S2

Achtung:

Der Kabelschuh ist **nicht** im Lieferumfang enthalten und muss separat bestellt werden.

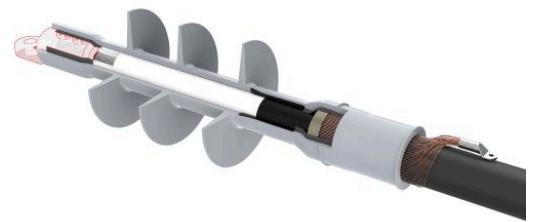


Abbildung kann abweichen.

Technische Daten

Artikelnummer		332 732 102
Bezeichnung		PC0T 12-24/185-300-1
Einsatzort		Freiluft
Kabelquerschnitt bei 12 kV	(mm ²)	240 - 300
Kabelquerschnitt bei 24 kV	(mm ²)	185 - 300
Empfohlener Kabelschuh		332 605 012
Inklusive Kabelschuh		nein
Kaltschrumpfkörper-Typ		CTSB
Min. Durchmesser Isolation / Kabelschuh	(mm)	25,3
Max. Durchmesser Isolation / Kabelschuh	(mm)	50
Max. Breite der Lasche	(mm)	55
Anzahl Schirme		3

Abmessungen

Kriechweglänge C, +/- 20 mm	(mm)	620
Endverschlusslänge L, +/- 10 mm	(mm)	430
Innendurchmesser Körper D1, +/- 1mm	(mm)	22
Innendurchmesser Spirale D2, +/- 2 mm	(mm)	65
Schirmdurchmesser D3, +/- 5 mm	(mm)	100