

## Einleiter-Freiluft-Kaltschrumpf- Endverschluss, 12/24 kV, 800-1000 mm<sup>2</sup>, ohne Schraubkabelschuh

für XLPE Kabel mit Kupferdraht-Schirm.

### Material:

- Silikon

### Vorteile:

- Zuverlässiges Kontaktieren aller Leiter
- Optimale Kontaktkraft für alle Leiter
- Keine Beschädigung von Einzelleitern
- Hervorragende Isolation
- Selbstreinigend und wartungsfrei
- Großer Einsatzbereich
- Geprüft nach HD 629.1 S2

### Achtung:

Der Kabelschuh ist **nicht** im Lieferumfang enthalten und muss separat bestellt werden.

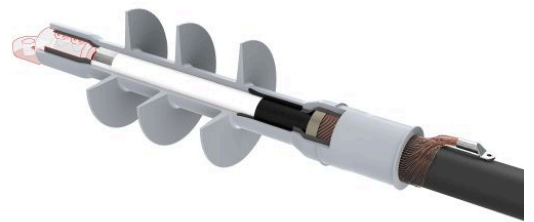


Abbildung kann abweichen.

## Technische Daten

Artikelnummer		332 732 106
Bezeichnung		PCOT 12-24/800-1000-1
Einsatzort		Freiluft
Kabelquerschnitt bei 12 kV	(mm <sup>2</sup> )	800 - 1000
Kabelquerschnitt bei 24 kV	(mm <sup>2</sup> )	800 - 1000
Empfohlener Kabelschuh		332 594 051
Inklusive Kabelschuh		nein
Kaltschrumpfkörper-Typ		CTSB
Min. Durchmesser Isolation / Kabelschuh	(mm)	36,8
Max. Durchmesser Isolation / Kabelschuh	(mm)	72
Max. Breite der Lasche	(mm)	80
Anzahl Schirme		3

## Abmessungen

Kriechweglänge C, +/- 20 mm	(mm)	680
Endverschlusslänge L, +/- 10 mm	(mm)	490
Innendurchmesser Körper D1, +/- 1mm	(mm)	32
Innendurchmesser Spirale D2, +/- 2 mm	(mm)	90
Schirmdurchmesser D3, +/- 5 mm	(mm)	100