

Einleiter-Freiluft-Kaltschrumpf- Endverschluss, 12/24 kV, 630-800 mm², mit SICON Schraubkabelschuh (332 644 013)

für XLPE Kabel mit Kupferdraht-Schirm.

Material:

- Silikon

Vorteile:

- Zuverlässiges Kontaktieren aller Leiter
- Optimale Kontaktkraft für alle Leiter
- Keine Beschädigung von Einzelleitern
- Hervorragende Isolation
- Selbstreinigend und wartungsfrei
- Großer Einsatzbereich
- Geprüft nach HD 629.1 S2

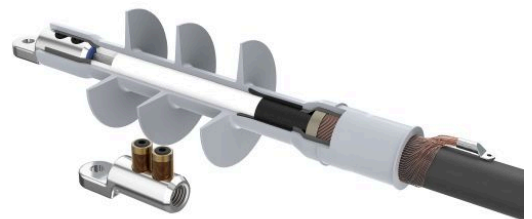


Abbildung kann abweichen.

Technische Daten

Artikelnummer	332 732 205
Bezeichnung	PC0T-C 12-24/630-800-1
Einsatzort	Freiluft
Kabelquerschnitt bei 12 kV	(mm ²) 630 - 800
Kabelquerschnitt bei 24 kV	(mm ²) 630 - 800
Empfohlener Kabelschuh	332 644 013
Inklusive Kabelschuh	ja
Kaltschrumpfkörper-Typ	CTSB
Min. Durchmesser Isolation / Kabelschuh	(mm) 36,8
Max. Durchmesser Isolation / Kabelschuh	(mm) 72
Max. Breite der Lasche	(mm) 80
Anzahl Schirme	3

Abmessungen

Kriechweglänge C, +/- 20 mm	(mm)	680
Endverschlusslänge L, +/- 10 mm	(mm)	490
Innendurchmesser Körper D1, +/- 1mm	(mm)	32
Innendurchmesser Spirale D2, +/- 2 mm	(mm)	90
Schirmdurchmesser D3, +/- 5 mm	(mm)	100