

Einleiter-Freiluft-Kaltschrumpf- Endverschluss, 12/24 kV, 800-1000 mm², mit SICON Schraubkabelschuh (332 594 051)

für XLPE Kabel mit Kupferdraht-Schirm.

Material:

- Silikon

Vorteile:

- Zuverlässiges Kontaktieren aller Leiter
- Optimale Kontaktkraft für alle Leiter
- Keine Beschädigung von Einzelleitern
- Hervorragende Isolation
- Selbstreinigend und wartungsfrei
- Großer Einsatzbereich
- Geprüft nach HD 629.1 S2

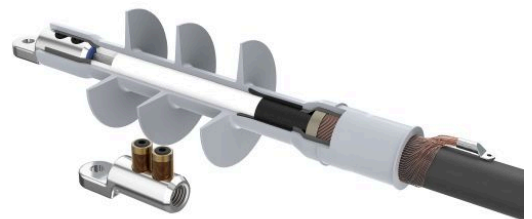


Abbildung kann abweichen.

Technische Daten

Artikelnummer		332 732 206
Bezeichnung		PC0T-C 12-24/800-1000-1
Einsatzort		Freiluft
Kabelquerschnitt bei 12 kV	(mm ²)	800 - 1000
Kabelquerschnitt bei 24 kV	(mm ²)	800 - 1000
Empfohlener Kabelschuh		332 594 051
Inklusive Kabelschuh		ja
Kaltschrumpfkörper-Typ		CTSB
Min. Durchmesser Isolation / Kabelschuh	(mm)	36,8
Max. Durchmesser Isolation / Kabelschuh	(mm)	72
Max. Breite der Lasche	(mm)	80
Anzahl Schirme		3

Abmessungen

Kriechweglänge C, +/- 20 mm	(mm)	680
Endverschlusslänge L, +/- 10 mm	(mm)	490
Innendurchmesser Körper D1, +/- 1mm	(mm)	32
Innendurchmesser Spirale D2, +/- 2 mm	(mm)	90
Schirmdurchmesser D3, +/- 5 mm	(mm)	100