

Einleiter-Freiluft-Kaltschrumpf- Endverschluss, 36/42 kV, 240-400 mm², ohne Schraubkabelschuh

für XLPE Kabel mit Kupferdraht-Schirm.

Material:

- Silikon

Vorteile:

- Zuverlässiges Kontaktieren aller Leiter
- Optimale Kontaktkraft für alle Leiter
- Keine Beschädigung von Einzeleleitern
- Hervorragende Isolation
- Selbstreinigend und wartungsfrei
- Großer Einsatzbereich
- Geprüft nach HD 629.1 S2

Achtung:

Der Kabelschuh ist **nicht** im Lieferumfang enthalten und muss separat bestellt werden.

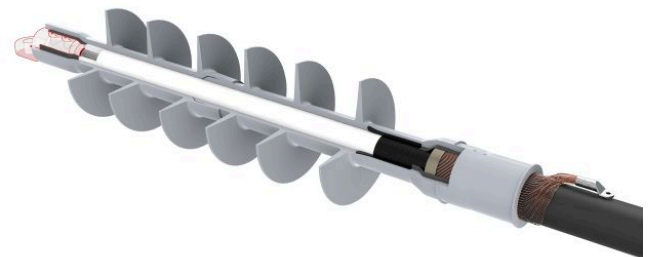


Abbildung kann abweichen.

Technische Daten

Artikelnummer		332 732 304
Bezeichnung		PC0T 36-42/240-400-1
Einsatzort		Freiluft
Kabelquerschnitt bei 36 kV	(mm ²)	240 - 400
Kabelquerschnitt bei 42 kV	(mm ²)	240 - 400
Empfohlener Kabelschuh		332 625 012
Inklusive Kabelschuh		nein
Kaltschrumpfkörper-Typ		CTSB + CTSC
Min. Durchmesser Isolation / Kabelschuh	(mm)	35,1
Max. Durchmesser Isolation / Kabelschuh	(mm)	61
Max. Breite der Lasche	(mm)	60
Anzahl Schirme		6

Abmessungen

Kriechweglänge C, +/- 20 mm	(mm)	1130
Endverschlusslänge L, +/- 10 mm	(mm)	750
Innendurchmesser Körper D1, +/- 1mm	(mm)	27
Innendurchmesser Spirale D2, +/- 2 mm	(mm)	70
Schirmdurchmesser D3, +/- 5 mm	(mm)	100