

Einleiter-Freiluft-Kaltschrumpf- Endverschluss, 36/42 kV, 70-240 mm², mit SICON Schraubkabelschuh (332 595 012)

für XLPE Kabel mit Kupferdraht-Schirm.

Material:

- Silikon

Vorteile:

- Zuverlässiges Kontaktieren aller Leiter
- Optimale Kontaktkraft für alle Leiter
- Keine Beschädigung von Einzeleleitern
- Hervorragende Isolation
- Selbstreinigend und wartungsfrei
- Großer Einsatzbereich
- Geprüft nach HD 629.1 S2

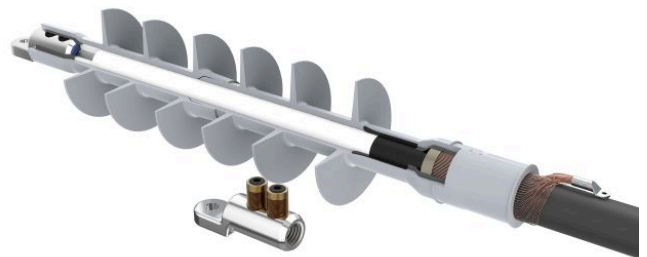


Abbildung kann abweichen.

Technische Daten

Artikelnummer		332 732 402
Bezeichnung		PC0T-C 36-42/70-240-1
Einsatzort		Freiluft
Kabelquerschnitt bei 36 kV	(mm ²)	120 - 240
Kabelquerschnitt bei 42 kV	(mm ²)	70 - 240
Empfohlener Kabelschuh		332 595 012
Inklusive Kabelschuh		ja
Kaltschrumpfkörper-Typ		CTSB + CTSC
Min. Durchmesser Isolation / Kabelschuh	(mm)	28,6
Max. Durchmesser Isolation / Kabelschuh	(mm)	50
Max. Breite der Lasche	(mm)	55
Anzahl Schirme		6

Abmessungen

Kriechweglänge C, +/- 20 mm	(mm)	1060
Endverschlusslänge L, +/- 10 mm	(mm)	680
Innendurchmesser Körper D1, +/- 1mm	(mm)	22
Innendurchmesser Spirale D2, +/- 2 mm	(mm)	65
Schirmdurchmesser D3, +/- 5 mm	(mm)	100