

Sicherungstrenner NH 1 - 2, 1-polig, für isolierte Freileitungen

Mit beidseitiger vollisolierter Anschlussklemme für Al/Cu-Leiter.

Anwendung:

Für isolierte Bündelleitungssysteme oder blanke Freileitungen. Montage an Traverse, mit Befestigungsglasche am Mast, auf Dächern oder mit besonderer Montageplatte als Abspannschalter. Zum Absichern von 1-phasigen Verbraucheranschlüssen oder als Trenner mit Trennmesser.

Material:

- Wetterfestes Gehäuse: schwarz, aus robustem UV- und alterungsbeständigen hochwertigen glasfiberverstärkten Polyamid.
- Kontakte: verzinnertes Kupfer
- Anschlüsse: Al-Legierung
- Stahlteile: feuerverzinkt

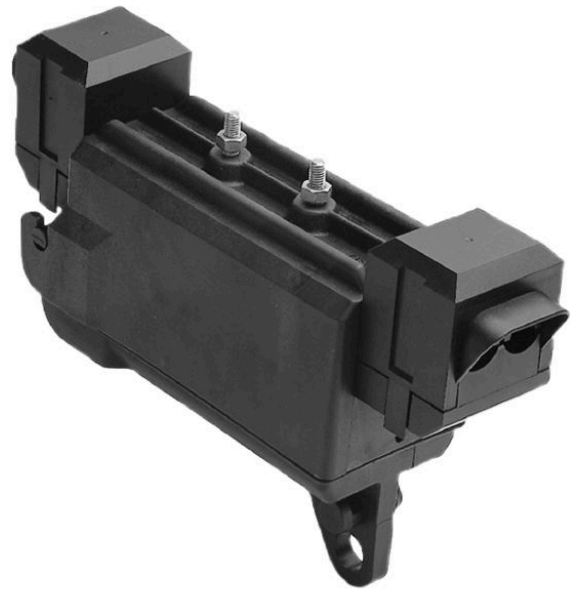


Abbildung kann abweichen.

Technische Daten

Artikelnummer		350 258 001
Leiterquerschnitt Eingang	(mm ²)	50 -240
Leiterquerschnitt Ausgang	(mm ²)	50 -240
max. Strombelastung mit NH-Sicherung	(A)	400
max. Strombelastung mit Trennmesser	(A)	400
max. Nennbetriebsspannung	(V)	500
Gebrauchskategorie		AC 21 B
Schutzart		IP 23