

CONNEX Stecker zur Stromprüfung, Größe 8/9

Mit diesem Stecker können Stromprüfungen an Schaltanlagen, Transformatoren, Wandlern usw. durchgeführt werden, die mit CONNEX Geräteanschlusssteilen Größe 8 / 9 ausgerüstet sind.

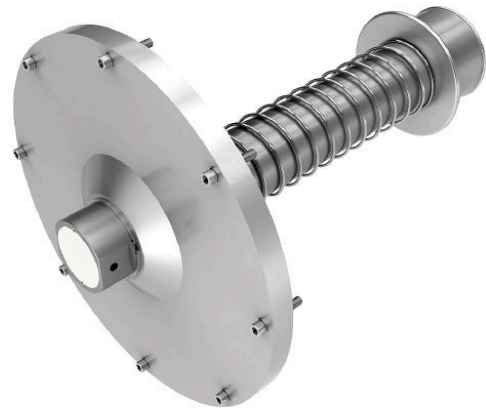


Abbildung kann abweichen.

Technische Daten

| | | |
|----------------------------|-----------------|-----------------------------|
| Artikelnummer | | 827 093 008 |
| Größe | | 8, 9 |
| Max. Prüfspannung | U_{\max} (kV) | 10 |
| Nennstrom | I_N (A) | 1600 |
| Einsatzort | | nur für Prüfzwecke, trocken |
| Umgebungstemperatur | (°C) | -25°C bis 50°C |

Abmessungen

| | | |
|---|------|---------|
| Länge außerhalb des Geräteanschlussteils | (mm) | 121 |
| Lochkreisdurchmesser | (mm) | 530 |
| Anschlussgewinde | | 2 x M12 |