

CONNEX Geräteanschlusssteil, Größe 6-S, für GIS, bis 245 kV

Anwendung:

- Geräteanschlusssteil zum Einbau in gasisierte Schaltanlagen (GIS), gasisierte Transformatoren, Leistungsschaltanlagen, Muffen und sonstige Geräte

Eigenschaften:

- Vorprüfungen im Werk durch schnelle Wechsel der Anschlüsse möglich
- Erheblich reduzierte Montagezeit und sichere Montage
- Berührungssicher, wartungsfrei und überflutbar (IP67)

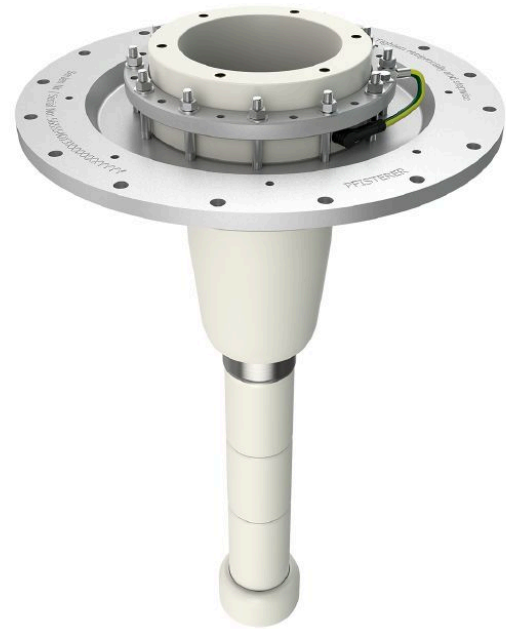


Abbildung kann abweichen.

Technische Daten

Artikelnummer	828 065 999 00027	
Größe	6-S	
Max. Betriebsspannung	U_m (kV)	245
Nennspannung	U_n (kV)	220 - 230
Leiter-Erdspannung	U₀ (kV)	127 - 133
Angewendete Normen	IEC 62271-209 (Fig.3)	
Einbaulänge	(mm)	960
Lochkreisdurchmesser	(mm)	582
Durchmesser Flanschöffnung	(mm)	480
Kapazitiver Spannungsabgriff	mit	
Einsatzort	Freiluft, Innenraum und Offshore	
Isoliermedium	Gas	
Stückprüfung: Nenn-Steh-Wechselspannung 1 min.	(kV)	460
Stückprüfung: Teilentladungsmessung < 2 pC bei	(kV)	320
Nenn-Steh-Blitzstoßspannung BIL	(kV)	1050
Nennstrom	I_N (A)	2500
Nenn-Stoßstrom	(kA)	160