

CONNEX Geräteanschlussstück, Größe 6-S, für GIS, bis 245 kV

Anwendung:

- Geräteanschlussstück zum Einbau in gasisolierte Schaltanlagen (GIS), gasisolierte Transformatoren, Leistungsschaltanlagen, Muffen und sonstige Geräte

Eigenschaften:

- Kompakte Bauweise ermöglicht sehr kleine Kabelanschlussräume und damit eine deutliche Reduktion des Bedarfs an Isoliergas
- Vorprüfungen im Werk durch schnelle Wechsel der Anschlüsse möglich
- Erheblich reduzierte Montagezeit und sichere Montage
- Berührungssicher, wartungsfrei und überflutbar (IP67)

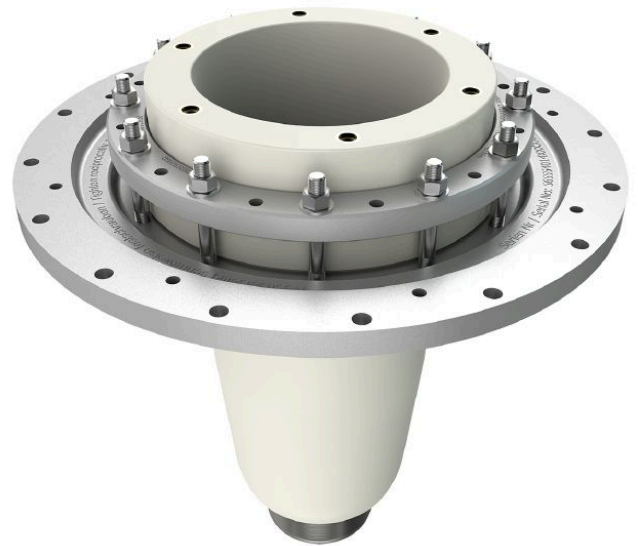


Abbildung kann abweichen.

Technische Daten

Artikelnummer		828 065 999 00032
Größe		6-S
Max. Betriebsspannung	U_m (kV)	245
Nennspannung	U_n (kV)	220 - 230
Leiter-Erdspannung	U_0 (kV)	127 - 133
Angewendete Normen		Kompakte Bauweise
Einbaulänge	(mm)	410
Lochkreisdurchmesser	(mm)	320
Durchmesser Flanschöffnung	(mm)	255
Kapazitiver Spannungsabgriff		ohne
Einsatzort		Freiluft, Innenraum und Offshore
Isoliermedium		Gas
Stückprüfung: Nenn-Steh-Wechselspannung 1 min.	(kV)	460
Stückprüfung: Teilentladungsmessung < 2 pC bei	(kV)	320
Nenn-Steh-Blitzstoßspannung BIL	(kV)	1050
Nennstrom	I_N (A)	2500
Nenn-Stoßstrom	(kA)	160