

# CONNEX Geräteanschlusssteil, Größe 7, für GIS, bis 300 kV

## Anwendung:

- Geräteanschlusssteil zum Einbau in gasisolierte Schaltanlagen (GIS), gasisolierte Transformatoren, Leistungsschaltanlagen, Muffen und sonstige Geräte

## Eigenschaften:

- Vorprüfungen im Werk durch schnelle Wechsel der Anschlüsse möglich
- Erheblich reduzierte Montagezeit und sichere Montage
- Berührungssicher, wartungsfrei und überflutbar (IP67)

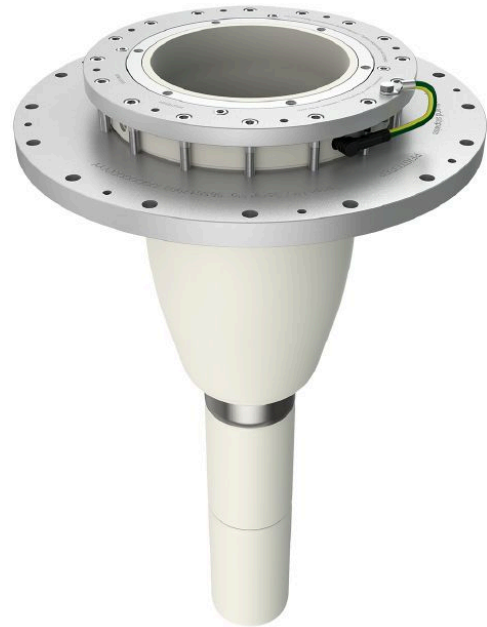


Abbildung kann abweichen.

## Technische Daten

<b>Artikelnummer</b>	<b>828 070 999 00003</b>	
<b>Größe</b>	<b>7</b>	
<b>Max. Betriebsspannung</b>	<b>U<sub>m</sub> (kV)</b>	<b>300</b>
<b>Nennspannung</b>	<b>U<sub>n</sub> (kV)</b>	<b>275 - 287</b>
<b>Leiter-Erdspannung</b>	<b>U<sub>0</sub> (kV)</b>	<b>160</b>
<b>Angewendete Normen</b>	<b>IEC 62271-209 (Fig.3)</b>	
<b>Einbaulänge</b>	<b>(mm)</b>	<b>960</b>
<b>Lochkreisdurchmesser</b>	<b>(mm)</b>	<b>582</b>
<b>Durchmesser Flanschöffnung</b>	<b>(mm)</b>	<b>480</b>
<b>Kapazitiver Spannungsabgriff</b>	<b>mit</b>	
<b>Einsatzort</b>	<b>Freiluft, Innenraum und Offshore</b>	
<b>Isoliermedium</b>	<b>Gas</b>	
<b>Stückprüfung: Nenn-Steh-Wechselspannung 1 min.</b>	<b>(kV)</b>	<b>460</b>
<b>Stückprüfung: Teilentladungsmessung &lt; 2 pC bei</b>	<b>(kV)</b>	<b>285</b>
<b>Nenn-Steh-Blitzstoßspannung BIL</b>	<b>(kV)</b>	<b>1050</b>
<b>Nennstrom</b>	<b>I<sub>N</sub> (A)</b>	<b>4000</b>
<b>Nenn-Stoßstrom</b>	<b>(kA)</b>	<b>170</b>