

CONNEX Geräteanschlusssteil, Größe 8, für GIS, bis 420 kV

Anwendung:

- Geräteanschlusssteil zum Einbau in gasisolierte Schaltanlagen (GIS), gasisolierte Transformatoren, Leistungsschaltanlagen, Muffen und sonstige Geräte

Eigenschaften:

- Kompakte Bauweise ermöglicht sehr kleine Kabelanschlussräume und damit eine deutliche Reduktion des Bedarfs an Isoliergas
- Vorprüfungen im Werk durch schnelle Wechsel der Anschlüsse möglich
- Erheblich reduzierte Montagezeit und sichere Montage
- Berührungssicher, wartungsfrei und überflutbar (IP67)

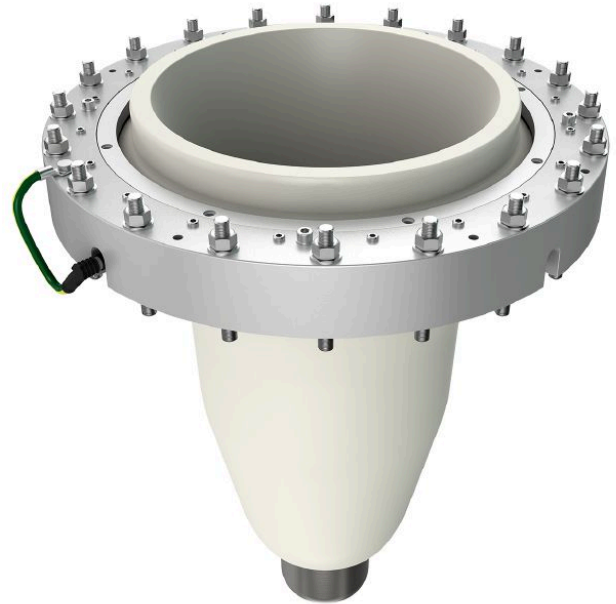


Abbildung kann abweichen.

Technische Daten

Artikelnummer		828 080 999 00001
Größe		8
Max. Betriebsspannung	U_m (kV)	420
Nennspannung	U_n (kV)	380 - 400
Leiter-Erdspannung	U_0 (kV)	220
Angewendete Normen		Kompakte Bauweise
Einbaulänge	(mm)	750
Lochkreisdurchmesser	(mm)	640
Durchmesser Flanschöffnung	(mm)	540
Kapazitiver Spannungsabgriff		mit
Einsatzort		Freiluft, Innenraum und Offshore
Isoliermedium		Gas
Stückprüfung: Nenn-Steh-Wechselspannung 1 min.	(kV)	650
Stückprüfung: Teilentladungsmessung < 5 pC bei	(kV)	590
Nenn-Steh-Blitzstoßspannung BIL	(kV)	1425
Nennstrom	I_N (A)	4000
Nenn-Stoßstrom	(kA)	170