

# CONNEX Geräteanschlusssteil, Größe 8, für GIS, bis 420 kV

## Anwendung:

- Geräteanschlusssteil zum Einbau in gasisolierte Schaltanlagen (GIS), gasisolierte Transformatoren, Leistungsschaltanlagen, Muffen und sonstige Geräte

## Eigenschaften:

- Vorprüfungen im Werk durch schnelle Wechsel der Anschlüsse möglich
- Erheblich reduzierte Montagezeit und sichere Montage
- Berührungssicher, wartungsfrei und überflutbar (IP67)

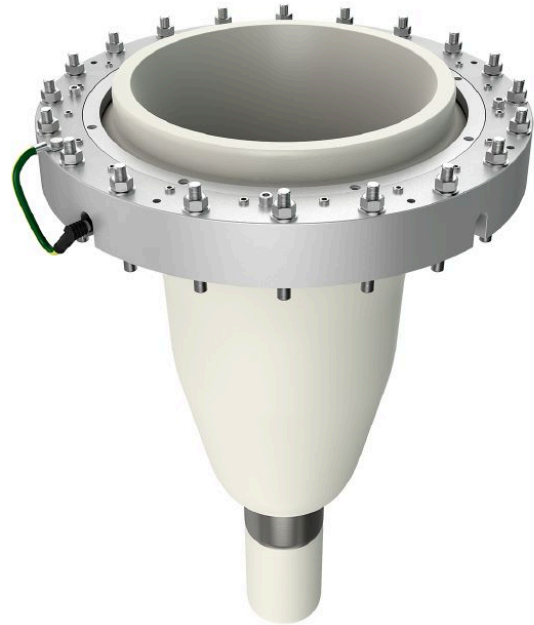


Abbildung kann abweichen.

## Technische Daten

|  |                           |   |
|--|---------------------------|---|
| <b>Artikelnummer</b>                                     |                           | <b>828 080 999 00002</b>                |
| <b>Größe</b>   |                           | <b>8</b>                                |
| <b>Max. Betriebsspannung</b>                             | <b>U<sub>m</sub> (kV)</b> | <b>420</b>                              |
| <b>Nennspannung</b>                                      | <b>U<sub>n</sub> (kV)</b> | <b>380 - 400</b>                        |
| <b>Leiter-Erdspannung</b>                                | <b>U<sub>0</sub> (kV)</b> | <b>220</b>                              |
| <b>Angewendete Normen</b>                                |                           | <b>IEC 62271-209 (Fig.5)</b>            |
| <b>Einbaulänge</b>                                       | <b>(mm)</b>               | <b>960</b>                              |
| <b>Lochkreisdurchmesser</b>                              | <b>(mm)</b>               | <b>640</b>                              |
| <b>Durchmesser Flanschöffnung</b>                        | <b>(mm)</b>               | <b>540</b>                              |
| <b>Kapazitiver Spannungsabgriff</b>                      |                           | <b>mit</b>                              |
| <b>Einsatzort</b>  |                           | <b>Freiluft, Innenraum und Offshore</b> |
| <b>Isoliermedium</b>                                     |                           | <b>Gas</b>                              |
| <b>Stückprüfung: Nenn-Steh-Wechselspannung 1 min.</b>    | <b>(kV)</b>               | <b>650</b>                              |
| <b>Stückprüfung: Teilentladungsmessung &lt; 5 pC bei</b> | <b>(kV)</b>               | <b>590</b>                              |
| <b>Nenn-Steh-Blitzstoßspannung BIL</b>                   | <b>(kV)</b>               | <b>1425</b>                             |
| <b>Nennstrom</b>   | <b>I<sub>N</sub> (A)</b>  | <b>4000</b>                             |
| <b>Nenn-Stoßstrom</b>                                    | <b>(kA)</b>               | <b>170</b>                              |