

HV-CONNEX Geräteanschlusssteil bis 420 kV für Transformatoren, Größe 8

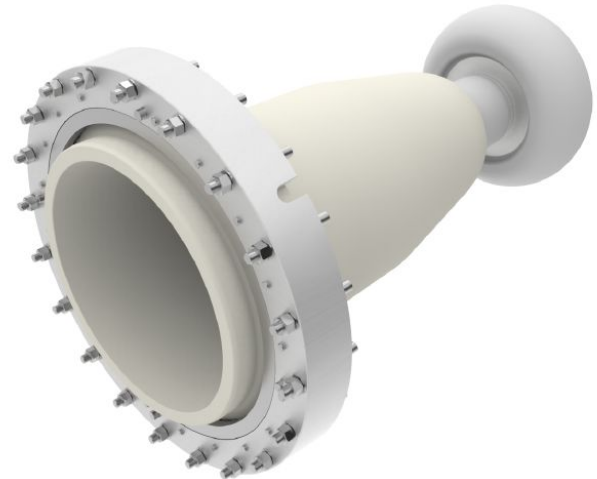


Abbildung kann abweichen.

Technische Daten

Artikelnummer		828 081 999 00003
Max. Betriebsspannung	U_m (kV)	420
Größe		8
Angewendete Norm		EN 50299-1:2014
kapazitiver Spannungsabgriff	(pF)	mit
Nennspannung	U_n (kV)	380 - 400
Leiter Erdspannung	(kV)	220