

# CONNEX Kabelanschlusssteil, Größe 8, bis 420 kV, nach IEC 62067:2011

**Anwendung:**

- Steckbarer Kabelanschluss für alle VPE Kabel

**Eigenschaften:**

- Der Anschluss am Transformator oder Schaltanlage erfolgt ohne Gas- und Ölarbeiten
- Erheblich reduzierte Montagezeit und sichere Montage
- Horizontale, vertikale und geneigte Anordnung möglich
- Schneller Wechsel der Anschlüsse möglich
- Berührungssicher, überflutbar und wartungsfrei
- Werkseitig vorgeprüft

<sup>\*)</sup> abhängig vom Leiterquerschnitt und Leitermaterial

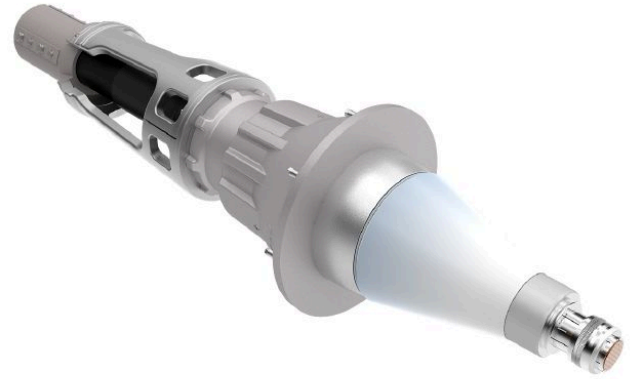


Abbildung kann abweichen.

## Technische Daten

<b>Artikelnummer</b>		<b>889999xxx</b>
<b>Max. Betriebsspannung</b>	<b>U<sub>m</sub> (kV)</b>	<b>420</b>
<b>Größe</b>		<b>8</b>
<b>Typenbezeichnung</b>		<b>Trockenendverschluss</b>
<b>Angewendete Normen</b>		<b>IEC 62067:2011</b>
<b>Einsatzort</b>		<b>Freiluft und Innenraum Offshore auf Anfrage</b>
<b>Nennspannung</b>	<b>U<sub>n</sub> (kV)</b>	<b>380 - 400</b>
<b>Leiter-Erdspannung</b>	<b>U<sub>0</sub> (kV)</b>	<b>220</b>
<b>Nenn-Steh-Wechselspannung</b>	<b>1 min (kV)</b>	<b>440</b>
<b>Nenn-Steh-Blitzstoßspannung BIL</b>	<b>(kV)</b>	<b>1425</b>
<b>Heizzyklus AC Spannung</b>	<b>(kV)</b>	<b>440</b>
<b>Teilentladungsprüfung &lt; 5pc bei</b>	<b>(kV)</b>	<b>330</b>
<b>Nennstrom<sup>*)</sup></b>	<b>I<sub>N</sub> (A)</b>	<b>4000</b>
<b>Nenn-Kurzzeitstrom BERECHNET</b>	<b>(kA)</b>	<b>63</b>
<b>Nenn-Stoßstrom BERECHNET</b>	<b>(kA)</b>	<b>170</b>
<b>Leitermaterial</b>		<b>Kupfer oder Aluminium</b>
<b>Leiterdurchmesser</b>	<b>Ø (mm)</b>	<b>72,5</b>
<b>Leiterquerschnittsbereich</b>	<b>(mm<sup>2</sup>)</b>	<b>630 - 3000</b>

<b>Artikelnummer</b>		<b>889999xxx</b>
<b>Durchmesser der Isolation</b>	<b>(mm)</b>	<b>144</b>
<b>Verbindungsmethode</b>		<b>Pressverbindung</b>
<b>Länge außerhalb des Geräteanschlussteils</b>	<b>(mm)</b>	<b>1475</b>