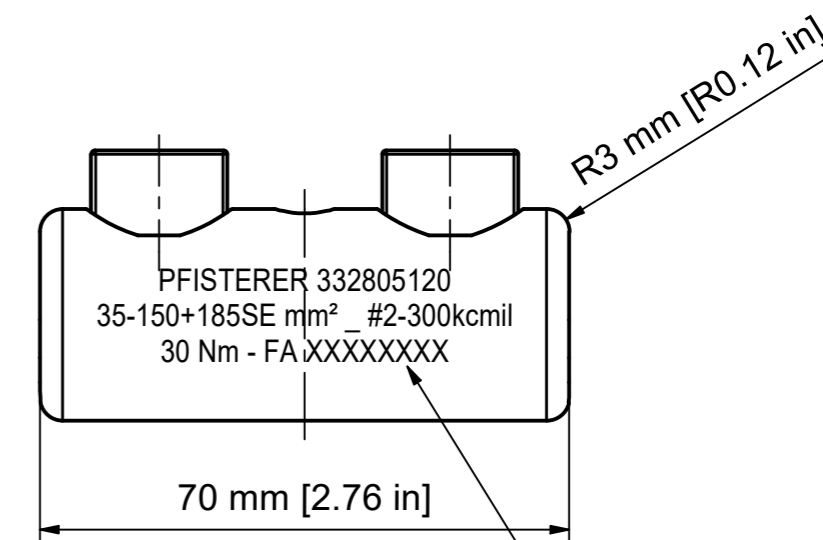
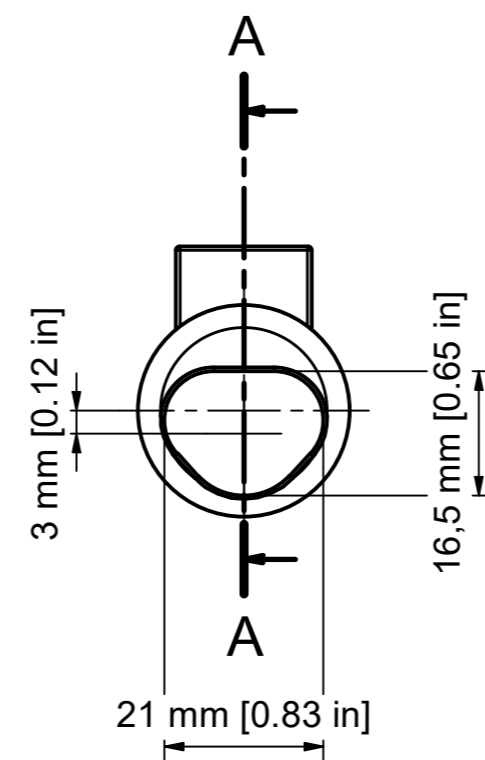
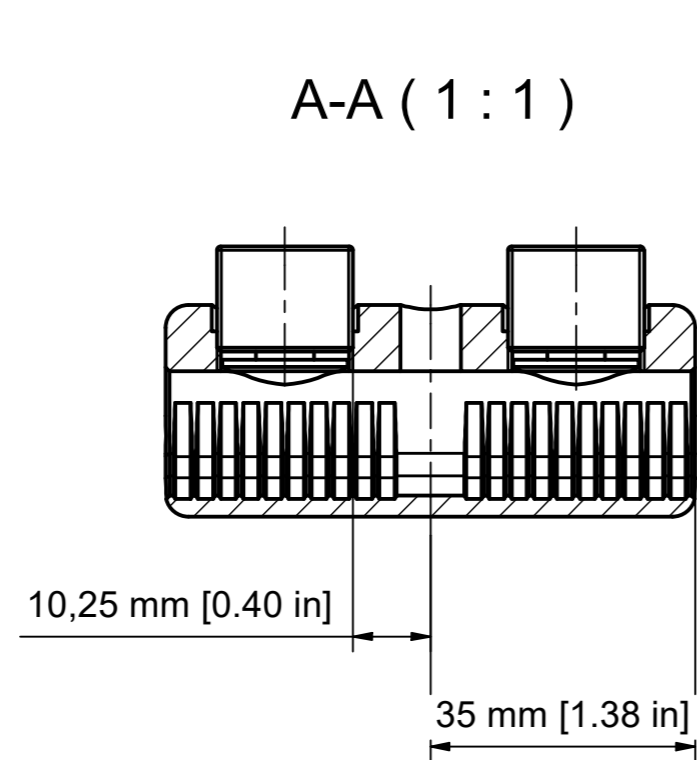
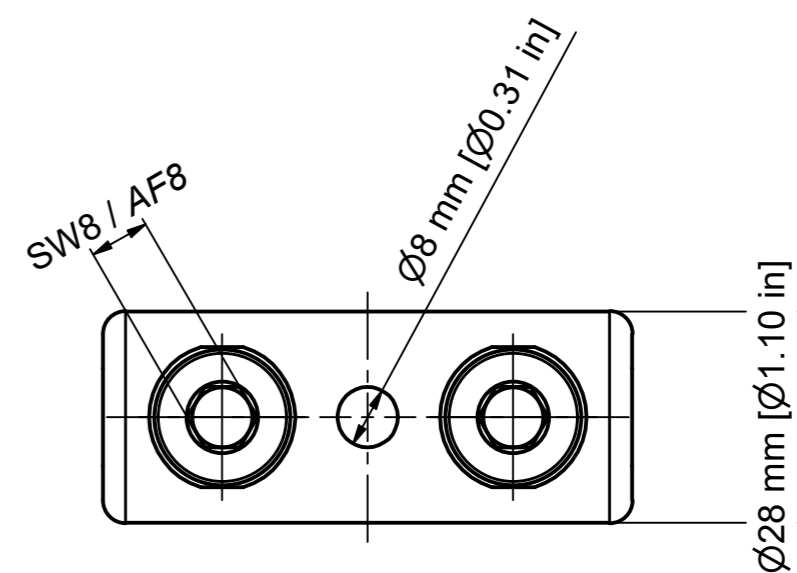
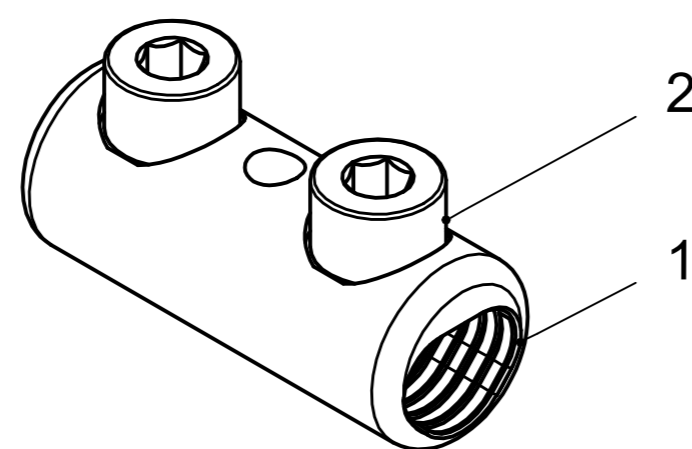


Weiergabe sowie Vervielfältigung dieses Dokuments, Verrentung und Mitteilung seines Inhalts sind verboten, soweit nicht ausdrücklich gestattet. Zuwiderhandlungen verpflichten zu Schadensersatz. Alle Rechte für den Fall der Patent-, Gebrauchsmuster- oder Geschmacksensurenfrage vorbehalten. © Pfisterer



FA-Nummer / lot-number



SM 120° / sector stranded 120°		35 - 150		35 - 150	
SE 120° / sector solid 120°		50 - 185			
SM 90° / sector stranded 90°		35 - 150		35 - 150	
SE 90° / sector solid 90°		50 - 185			
RE / round solid		35 - 150 (Ø 6,1-13,8)	#2 - 300 [Ø 0.25"-0.56"]	35 - 150 (Ø 6,1-13,8)	#2 - 300 [Ø 0.25"-0.56"]
RMV / round stranded and compressed		35 - 150 (Ø 6,6-15,0)	#2 - 300 [Ø 0.28"-0.62"]	35 - 150 (Ø 6,6-15,0)	#2 - 300 [Ø 0.28"-0.62"]
RM / round stranded		35 - 150 (Ø 7,4-16,2)	#2 - 300 [Ø 0.29"-0.64"]	35 - 150 (Ø 7,4-16,2)	#2 - 300 [Ø 0.29"-0.64"]
Einheit / unit		mm <sup>2</sup> (mm)	AWG / kcmil [inch]	mm <sup>2</sup> (mm)	AWG / kcmil [inch]
Norm / standard		DIN EN 60228	NEMA WC 70/71/74	DIN EN 60228	NEMA WC 70/71/74
Leiterarten / conductor type		Querschnittsbereich Aluleiter / cross section aluminium conductor		Querschnittsbereich Kupferleiter / cross section copper conductor	

Stückliste / BOM					
OBJEKT	ANZAHL	BEZEICHNUNG			
1	1	Körper LV-MC_IH_25-150+185SE_70x28/21x16,5, verzinkt Body LV-MC_IH_25-150+185SE_70x28/21x16,5, tinned			
2	2	LV-Stiftschraube SG18x1, Alu blank LV-Grub Screw SG18x1, aluminum uncoated			
Maßstab / scale		Gewicht ca. / weight ca. (G)			
1 : 1		68			
Erstellt von / created by		Datum / date		Beschreibung / title	
BANZHAFM		23.02.2023		1kV-Schraubverbinder - Sichtloch/2 Stiftschrauben 35-150+185SE mm <sup>2</sup> #2-300kcmil_ø28xL70/21x16,5_30Nm_Al, verzinkt	
Geprüft von / approved by				1kV-Bolted Connector - Inspec. hole/2 grub screws 35-150+185SE mm <sup>2</sup> #2-300kcmil_ø28xL70/21x16,5_30Nm_Al, tinned	
LEISSNER		10.03.2023			
<b>PFISTERER</b>		Ersatz für / replacement for		Dokumentart / type of document	
PFISTERER Kontaktsysteme GmbH Germany		20230423		Zeichnung / Drawing	
And.nr. / rev. no.		Status / status		Dateiname / filename	
20230423		Serienfreigabe / Series Release		1000028503_drw_000.iaw	
Index / rev.		Index / rev.		Format / size Blatt / sh.	
01		01		A2 1/1	
				PFISTERER Dokumentnr. / PFISTERER document no.	
				332805120AI	