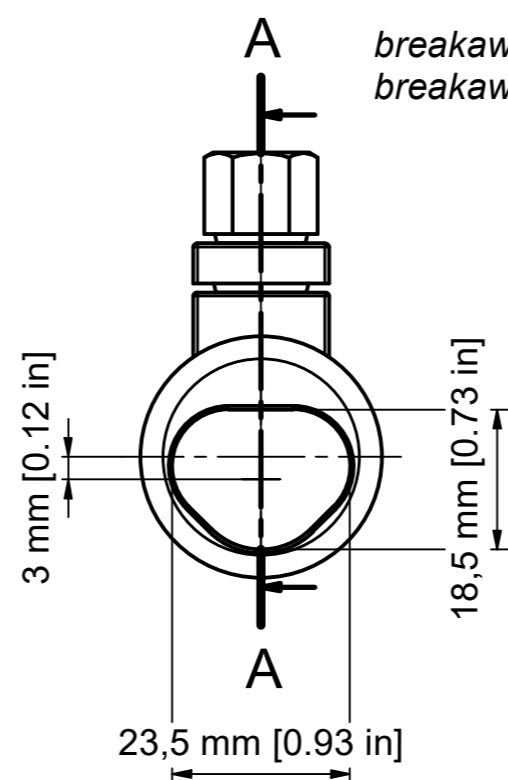
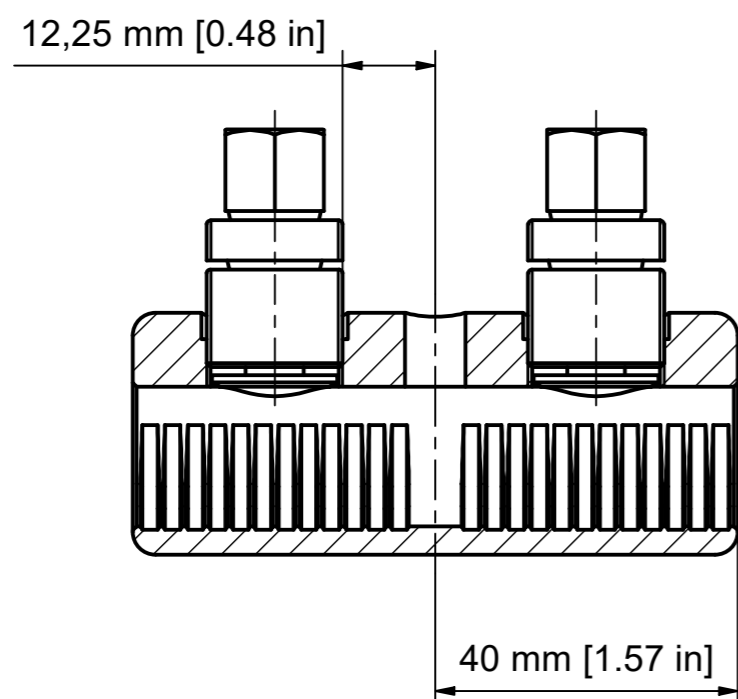
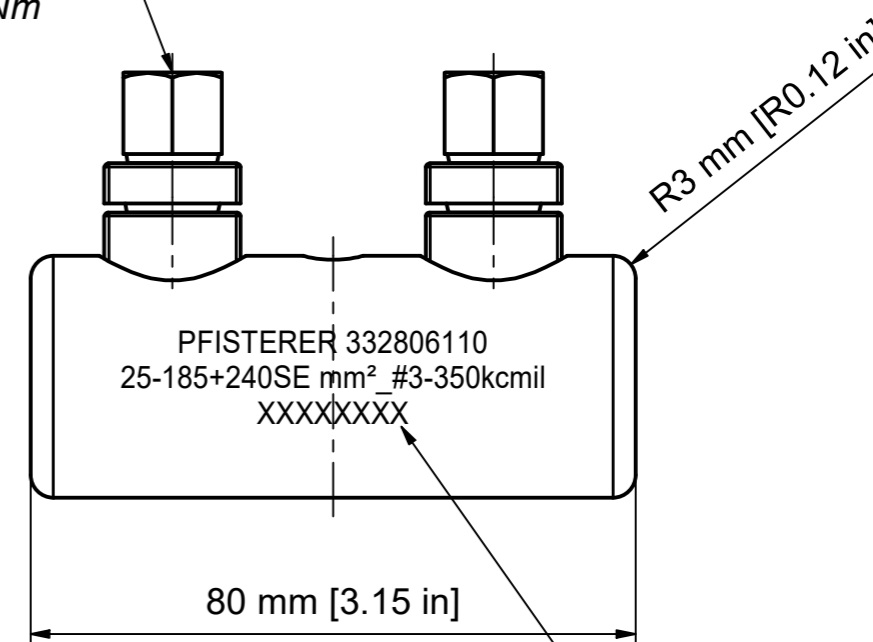


Weitergabe sowie Vervielfältigung dieses Dokuments, Verrentung und Mitteilung seines Inhalts sind verboten, soweit nicht ausdrücklich gestattet. Zuwiderhandlungen verpflichten zu Schadensersatz. Alle Rechte für den Fall der Patent-, Gebrauchsmuster- oder Geschmacksensurenfrage vorbehalten. © Pfisterer

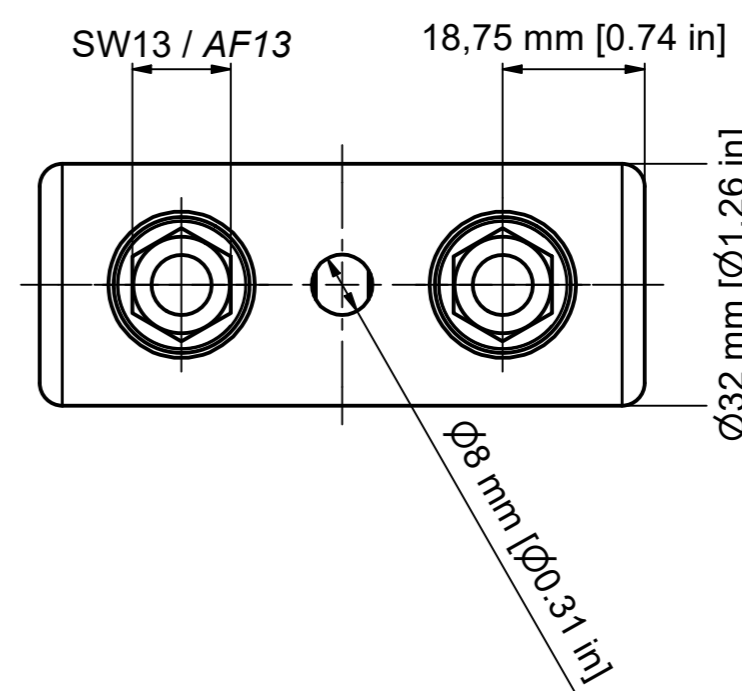
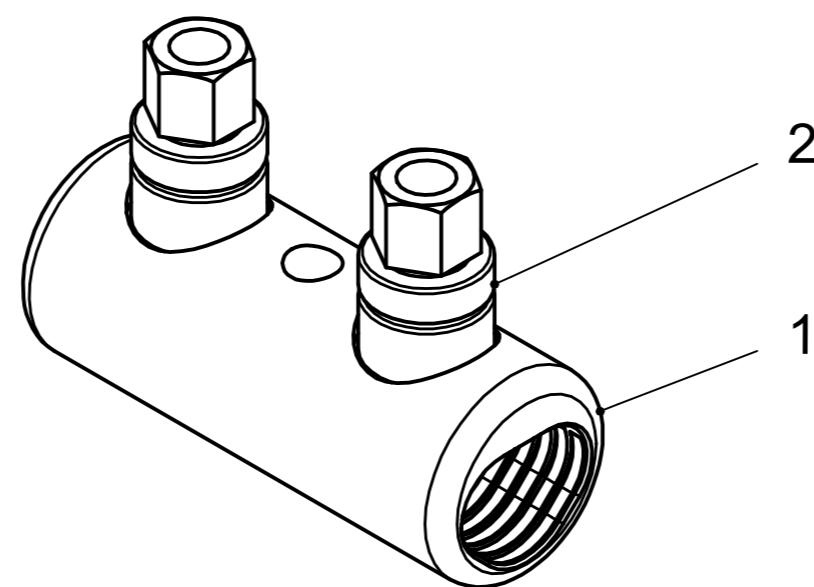
A-A (1:1)



LV-2S-Abreißschraube SG18x1 lang
 Abreißdrehmoment H1 = 29-34 Nm
 Abreißdrehmoment H2 = 35-40 Nm
*Shear bolt SG18x1 long
 breakaway torque H1 = 29-34 Nm
 breakaway torque H2 = 35-40 Nm*



FA-Nummer / lot-number



SM 120° / sector stranded 120°		35 - 185		35 - 185	
SE 120° / sector solid 120°		50 - 240			
SM 90° / sector stranded 90°		35 - 185		35 - 185	
SE 90° / sector solid 90°		50 - 240			
RE / round solid		25 - 185 (Ø 5,2-15,4)	#3 - 350 [Ø 0.22"-0.60"]	25 - 185 (Ø 5,2-15,4)	#3 - 350 [Ø 0.22"-0.60"]
RMV / round stranded and compressed		25 - 185 (Ø 5,6-16,8)	#3 - 350 [Ø 0.25"-0.67"]	25 - 185 (Ø 5,6-16,8)	#3 - 350 [Ø 0.25"-0.67"]
RM / round stranded		25 - 185 (Ø 6,1-18,0)	#3 - 350 [Ø 0.26"-0.69"]	25 - 185 (Ø 6,1-18,0)	#3 - 350 [Ø 0.26"-0.69"]
Einheit / unit		mm² (mm)	AWG / kcmil [inch]	mm² (mm)	AWG / kcmil [inch]
Norm / standard		DIN EN 60228	NEMA WC 70/71/74	DIN EN 60228	NEMA WC 70/71/74
Leiterarten / conductor type		Querschnittsbereich Aluleiter / cross section aluminium conductor		Querschnittsbereich Kupferleiter / cross section copper conductor	

OBJEKT		ANZAHL	BEZEICHNUNG
1	1		Körper LV-MC_IH_25-185+240SE_80x32/23,5x18*, verzinkt / Body LV-MC_IH_25-185+240SE_80x32/23,5x18*, tinned
2	2		LV-2S-Abreißschraube SG18x1 - lang, Alu blank / LV-2S-Shear bolt SG18x1 - long, aluminum uncoated
Maßstab / scale		Gewicht ca. / weight ca. (G)	
1 : 1		111	
Erstellt von / created by		Datum / date	
GUATA		15.01.2025	
Geprüft von / approved by		Datum / date	
JAEGERT		16.01.2025	
Beschreibung / title		Ersatz für / replacement for	
1kV-Schraubverbinder - Sichtloch/2 Abreißschrauben		Kundenzzeichnung / Customer drawing	
25-185+240SE mm² #3-350kcmil_ø32xL80/23,5x18,5_Al, verzinkt		Dateiname / filename	
1kV-Bolted Connector - Inspec. hole/2 shear bolts		1000035720_drw_000.idw	
25-185+240SE mm² #3-350kcmil_ø32xL80/23,5x18,5_Al tinned		Format / size	
PFISTERER		A2	
PFISTERER Kontaktsysteme GmbH Germany		Blatt / sh.	
20250042		1/1	
Status / status		Index / rev.	
Serienfreigabe / Series Release		03	
332806110AI			