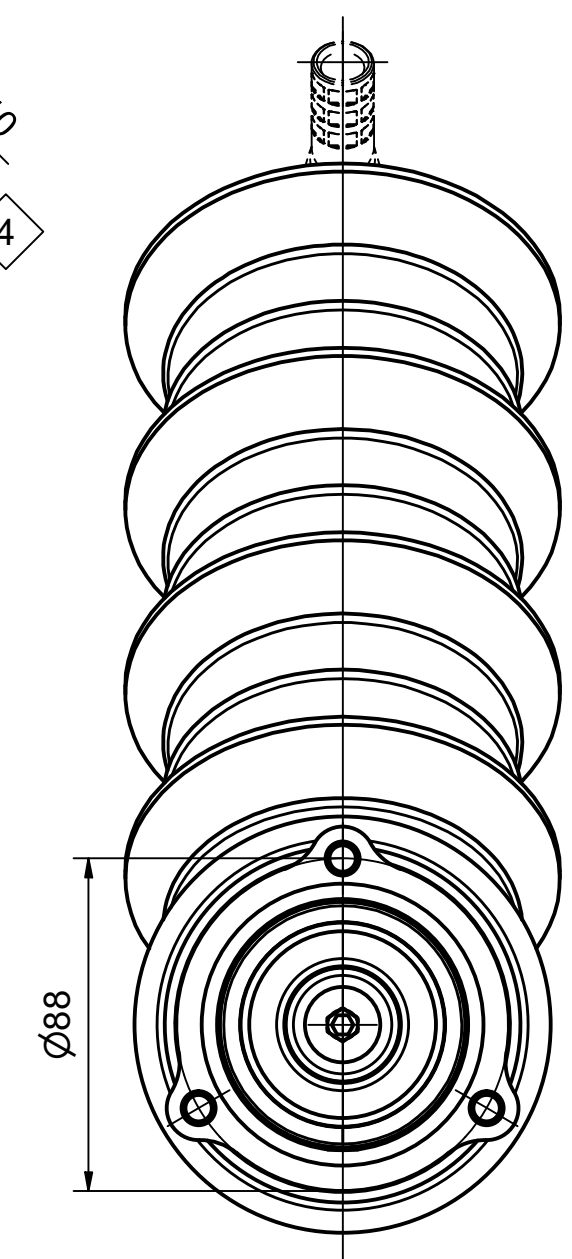
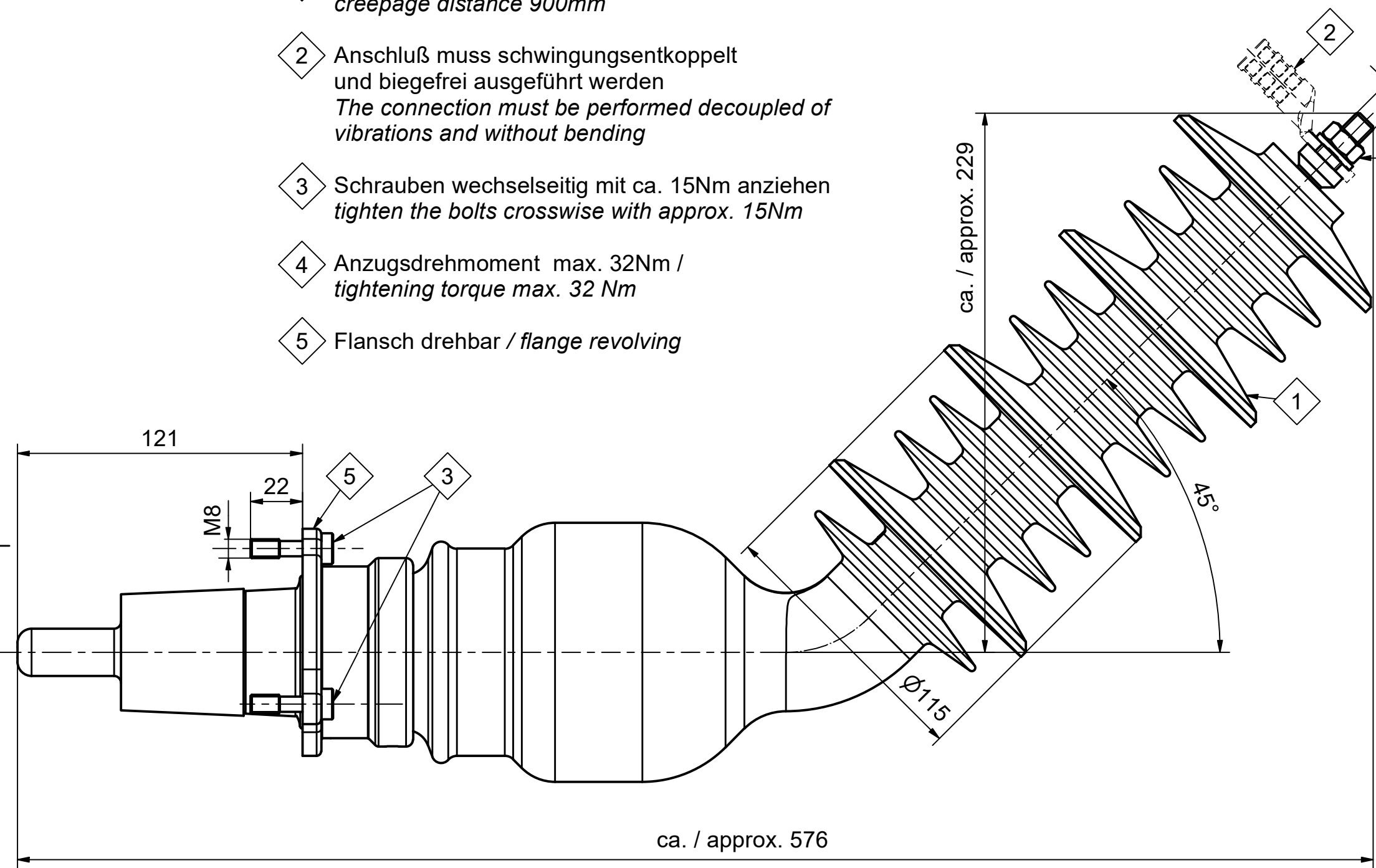


Weitergabe sowie Vervielfältigung dieses Dokuments, Verwertung und Mitteilung seines Inhalts sind verboten, soweit nicht ausdrücklich gestattet. Zuwiderhandlungen verpflichten zu Schadensersatz. Alle Rechte für den Fall der Patent-, Gebrauchsmuster- oder Geschmacksustereintragung vorbehalten. © Pfisterer

The reproduction, distribution and utilization of this document as well as the communication of its contents to others without explicit authorization is prohibited. Offenders will be held liable for the payment of damages. All rights reserved in the event of the grant of a patent, utility model or design. © Pfisterer

- 1 Kriechweg: 900mm
creepage distance 900mm
- 2 Anschluß muss schwingungsentkoppelt und biegefrei ausgeführt werden
The connection must be performed decoupled of vibrations and without bending
- 3 Schrauben wechselseitig mit ca. 15Nm anziehen
tighten the bolts crosswise with approx. 15Nm
- 4 Anzugsdrehmoment max. 32Nm /
tightening torque max. 32 Nm
- 5 Flansch drehbar / *flange revolving*



Um = 24kV
 In = 250A
 U_{AC5min.} = 54kV
 U_{BIL} = 125kV

Maßstab / scale 1 : 2	Gewicht ca. / weight ca. (KG) 7,50	Beschreibung / title CX Prüf-& Übergangsanschl.teil Gr.0 24kV CX Test-& transition Connector sz.0 24kV			
Erstellt von / created by FERENCI	Datum / date 30.05.2022				
Geprüft von / approved by ROSS	Datum / date 03.06.2022				
PFISTERER		Ersatz für / replacement for	Dokumentart / type of document Kundenzeichnung / Customer drawing	Dateiname / filename 100000000041933_DRW_000.IDW	Format / size A3
PFISTERER Kontaktsysteme GmbH Germany		And.nr. / rev. no. 20221653	Status / status Serienfreigabe / Series Release	Index / rev. 03	Blatt / sh. 1/1
				PFISTERER Dokumentnr. / PFISTERER document no. 827186210A	